



Marktbeeld

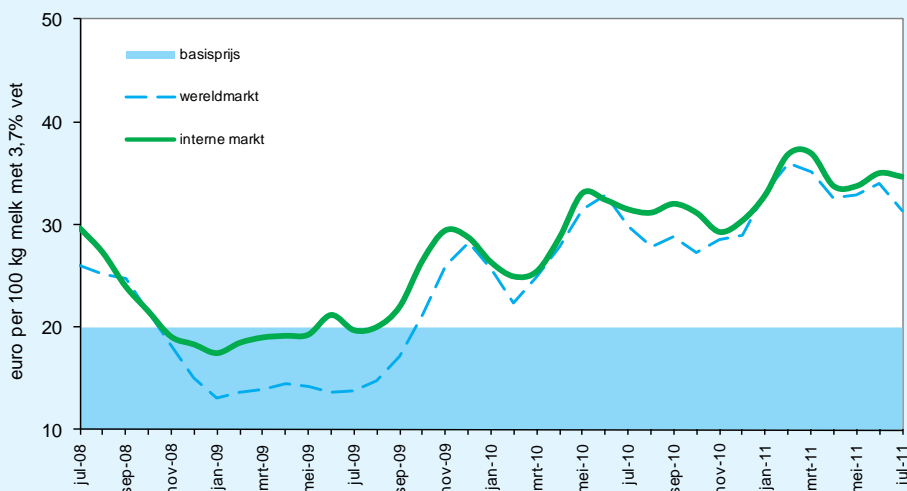
De handelsactiviteiten zijn aan de magere kant. Over het algemeen is de vraag wat getemperd en blijven de meeste kopers een afwachtende houding aannemen. Ook internationaal is de positieve ondertoon op de zuivelmarkt aan het verzwakken.

Voor meer informatie zie ook het [marktbericht](#).

[MARKTBERICHT](#) [NOTERINGEN](#)

Opbrengst van melk (juli '08 – juli '11)

Op basis van Nederlandse noteringen en wereldmarktprijzen voor boter en magere melkpoeder



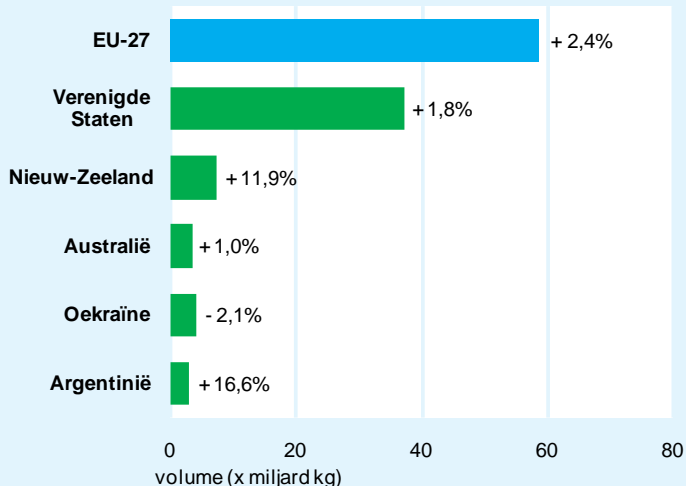
Toelichting

Melkaanvoer internationaal

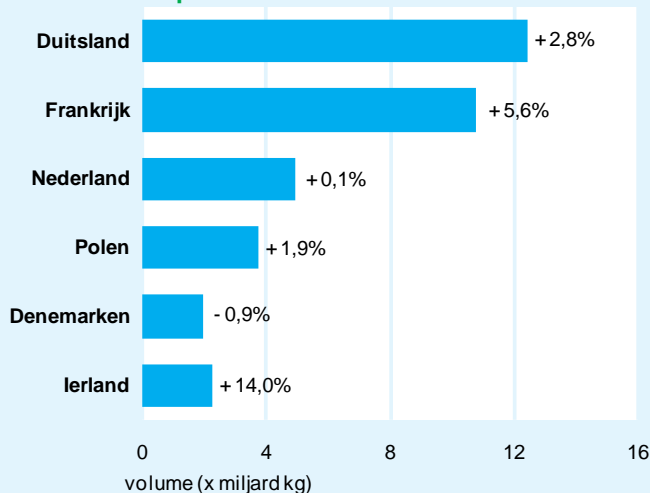
[KERNCIJFERS ZUIVELLANDEN](#) [MELKAANVOER EN PRODUCTIE](#)

Januari - mei 2011 (% wijziging t.o.v. 2010)

Melkaanvoer Internationaal



Melkaanvoer belangrijkste exporterende EU-lidstaten



Totaalontwikkeling van de geselecteerde landen per saldo: +2,9%



Melkaanvoer Nederland quotumjaar

	2011/2012 (t/m JUNI '11)	2010/2011 (t/m JUNI '10)	Index
Melkaanvoer (x 1.000 ton)	3.016	3.008	100,3
Vetpercentage (%)	4,309	4,326	99,6

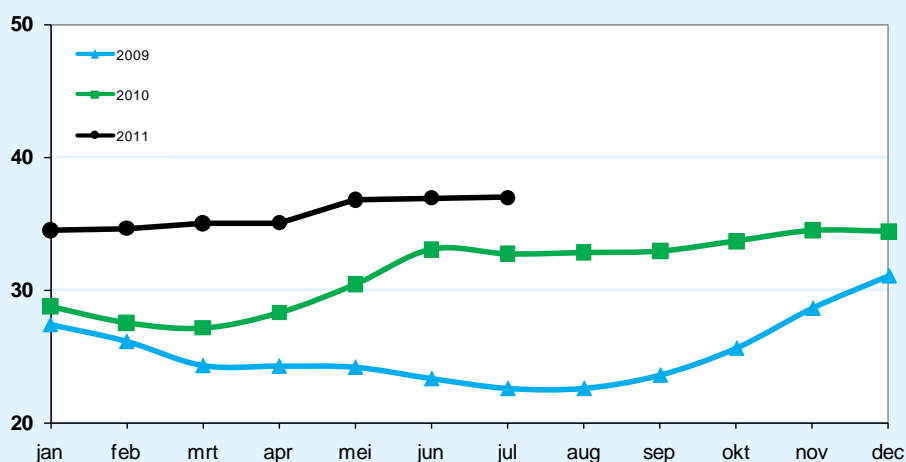
Dit betreft een indicatief overzicht; het quotumjaar loopt van april tot en met maart. Het indexcijfer vergelijkt de melkaanvoer in het huidige quotumjaar met die van het vorige quotumjaar en is daarmee dus geen directe graadmeter voor een mogelijke over- of onderschrijding van het Nederlandse melkquotum.

Melkprijsontwikkeling Nederland

LTO-MELKPRIJSVERGELIJKING

Gemiddelde melkprijs op maandbasis

(euro per 100 kg)



Dit betreft een melkprijs op basis van de KWIN formule. Hierbij worden landelijke jaargemiddeldes voor vet- en eiwitgehalte gebruikt, alsmede gewogen maandelijkse vet- en eiwitprijzen van de qua melkaanvoer vijf belangrijkste zuivelondernemingen.

Melkquotumtransactie

SUPERHEFFING

MELKQUOTUMSTATISTIEK

Overzicht van de ontvangen aanvragen in de periode januari t/m juli voor transacties ingaande de heffingsperiode 2011/12 in vergelijking met 2010/11

Aantal transacties

	GT	QZ	QL
2010/11	18	1.436	507
2011/12	17	1.362	517

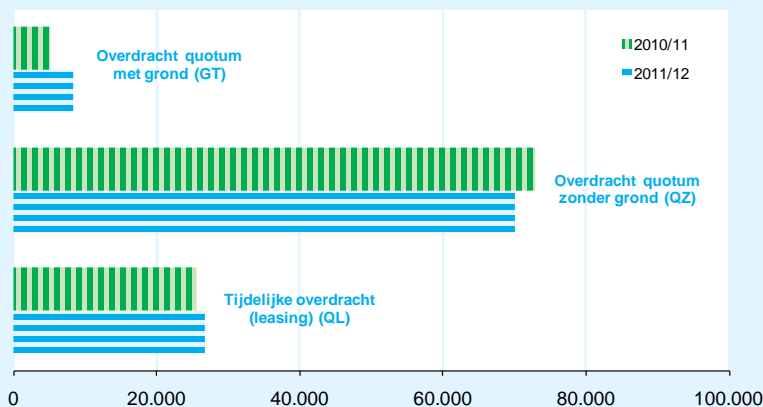
Gemiddelde hoeveelheid

gem. transactiegrootte (x 1.000 kg)

	GT	QZ	QL
2010/11	292	51	51
2011/12	492	51	52

Hoeveelheden van de transacties

(x 1.000 kg)





Onderzoek melkveehouderij

[ONDERZOEK EN DIERGEZONDHEID](#)

[VERANTWOORDE VEEHOUDERIJ](#)

[UGCN](#)

Toepassen dunne fractie bespaart stikstofkunstmest

Veel melkveebedrijven moeten mest afvoeren om te voldoen aan gebruiksnormen. Door mestscheiding kan de hoeveelheid af te voeren mest beperkt worden. Dit beperkt kosten voor de afvoer van mest. Bovendien blijven meer meststoffen op het bedrijf. Daardoor is minder kunstmest nodig om de afvoer van meststoffen met dierlijke mest te 'repareren'. Het door het PZ gefinancierde project '[Beter benutten door dik en dun](#)' is o.a. bedoeld om inzicht te verkrijgen in de praktische aspecten van mestscheiding voor het melkveebedrijf.

Uit veldproeven blijkt dat de stikstofwerking van de dunne fractie beduidend hoger is dan die van ongescheiden drijfmest. Maar ook de gezamenlijke stikstofwerking van de dunne en dikke fractie is hoger. Veehouders kunnen dus stikstofkunstmest besparen met mestscheiding. Dit blijkt uit het rapport '[Stikstofwerking van de dunne en dikke fractie van rundveemest in maïslaan en grasland](#)'.

Nieuwe editie KWIN – Veehouderij verschenen.

Het handboek Kwantitatieve Informatie Veehouderij (KWIN-Veehouderij) is een jaarlijkse uitgave van Wageningen UR Livestock Research. Het boek bevat statistische prijsinformatie over veehouderijbedrijven en normen voor het maken van (saldo)berekeningen, bedrijfsevaluaties en begrotingen.

Handboek Kwantitatieve Informatie Veehouderij 2011-2012 kunt u via www.kwin.nl bestellen. Melkveehouders kunnen het handboek met 50% korting aanschaffen, doordat het PZ subsidie heeft verleend.

PZ persbericht

Zelfzuivelaars overschrijden quotum met ruim 3%

Nederlandse melkveehouders die hun melk zelf op de boerderij verwerken en zuivelproducten verkopen, hebben in het heffingsjaar 2010/2011 meer producten afgeleverd dan hun melkquotum toeliet. Aan superheffing zal circa € 590.000,- worden opgelegd, hetgeen overeen komt met een overschrijding van ruim 2,1 miljoen kg.

Zie voor meer informatie het bijbehorende [persbericht](#).

Artikelen en publicaties

[SECTORRELEVANTE INFORMATIE](#)

Artikel PZ/ZuivelZicht: [Nederlandse zuivelsector 2010: marktherstel](#)

Na de prijsval in 2009 stond 2010 in het teken van een algeheel marktherstel. Het gemiddelde niveau van de Nederlandse noteringen lag voor alle basisproducten ruim boven dat van 2009. De melkproductie groeide gestaag door en kwam uit op 11,9 miljard kg. De totale productiewaarde van de zuivelindustrie kwam uit op ruim € 6 miljard, fors hoger dan die in 2009 (+16%). De Nederlandse zuiveluitvoer genereerde in 2010 een waarde van bijna € 4,6 miljard, een stijging van maar liefst 19% ten opzichte van het voorafgaande jaar.

Rapport LEI: [Marktinformatie voor landbouwbeleid](#)

In de afgelopen decennia heeft Nederland een goed functionerend systeem van landbouwmarkt- en prijsinformatie opgebouwd. In dit rapport worden achtereenvolgens beschreven de functie en inhoud van prijsinformatiesystemen en de inbreng op het gebied van de markt- en prijsinformatie van verschillende instellingen, waaronder de productschappen.

Rapport LEI: [Landbouw in de Randstad in 2040; Bouwstenen voor concretisering van de visie van het ministerie van EL&I](#)

Het ministerie van Economische Zaken, Landbouw en Innovatie (EL&I) werkt aan de concretisering van zijn visie op de toekomst van de grondgebonden landbouw in de Randstad. Het ministerie heeft het LEI gevraagd om daarvoor bouwstenen aan te leveren. Uitgangspunt daarbij is dat de grondgebonden landbouw in de Randstad een belangrijke drager van de economie en de leefbaarheid van het landelijk gebied in de regio is. De vraag is welke inhoudelijke vraagstukken daarbij onderscheiden kunnen worden en welke sturingsmogelijkheden het ministerie heeft om ervoor te zorgen dat die grondgebonden landbouw die rol ook in de toekomst blijft vervullen. Het faciliteren van een zekere mate van schaalvergroting is een centraal element in het behoud van de melkveebedrijven in de Randstad en onvermijdelijk.