



**VEREINIGTE HAGEL**



**PRODUCTOVERZICHT**

# **Brede Weersverzekering Vlaanderen**



Geachte tussenpersoon,  
 Ter ondersteuning van uw activiteiten ontvangt u een beknopt overzicht van de verschillende verzekeringspakketten. Op de inhoud kan geen aanspraak gemaakt worden. Het is bedoeld als oriëntatiehulpmiddel en aanvulling op de uitgebreide klantinformatie.

Januari 2024

### Inhoudsopgave

VEREINIGTE HAGEL .....	4
Een onderlinge verzekeringsmaatschappij.....	4
<b>De kwaliteit van VEREINIGTE HAGEL .....</b>	<b>5</b>
Onze filosofie.....	5
Onze rechtsvorm .....	5
Dicht bij onze leden .....	5
Onze ervaring .....	5
Schaderegeling .....	5
Praktijkonderzoek.....	5
<b>De verzekerbare gewassen .....</b>	<b>6</b>
<b>Verzekerbare weersrisico 's .....</b>	<b>7</b>
Verzekerde schade .....	8
Wat te doen bij een schade .....	9
<b>Keuzes binnen de brede weersverzekering .....</b>	<b>10</b>
Uitgelicht: .....	10
Hiermee kunt u een vergoeding verhogen of uw verzekeringspremie verlagen: .....	10
Premiesysteem Secufarm® .....	11
Extra uitleg producten Brede Weersverzekering .....	12
Waarom VEREINIGTE HAGEL?.....	15
Het verzekeren van Grasland .....	17
Het verzekeren van Aardappelen .....	19
Het verzekeren van Suikerbieten .....	21
Het verzekeren van Graan.....	23
Het verzekeren van Vlas en vezelplanten .....	25
Het verzekeren van Maïs .....	27
Het verzekeren van Akkerbouw zaden .....	29
Het verzekeren van Oliehoudende zaden .....	31
Het verzekeren van Peulvruchten (veevoeder) .....	33
Het verzekeren van Uien .....	35
Het verzekeren van Wortel- en knolgroenten.....	37
Het verzekeren van Peulvruchten voor consumptie .....	39
Het verzekeren van Blad en stengelgroenten .....	41
Het verzekeren van Koolgroenten.....	43
Het verzekeren van Asperges/rabarber .....	45
Het verzekeren van Vruchtgroenten .....	47
Het verzekeren van Zaadwinning speciale gewassen .....	49
Het verzekeren van Geneeskrachtige kruiden en aromatische planten .....	51
Het verzekeren van Wijndruiven .....	53
Het verzekeren van Bessen .....	55
Het verzekeren van Aardbeien .....	57
Het verzekeren van Steenfruit .....	59
Het verzekeren van Hardfruit .....	61
Het verzekeren van Vruchthout en opstand .....	63
Het verzekeren van Sierteelt en boomkwekerij .....	65
Indeling gewasgroepen .....	66
Offerte aanvraagformulier .....	71

# VEREINIGTE HAGEL

Een onderlinge verzekeringsmaatschappij





## De kwaliteit van VEREINIGTE HAGEL

### Onze filosofie

- Wij denken mee met onze verzekerden
- De verzekerden worden lid en daarmee mede-eigenaar
- Transparante communicatie

### Onze rechtsvorm

- We zijn een onderlinge
- Wij hebben geen winstoogmerk
- We hebben geen aandeelhouders die rendement verwachten

### Dicht bij onze leden

- 2 relatiebeheerders
- Samenwerking met 100 makelaars
- 30 schade-experts in Vlaanderen
- Wij komen naar onze leden toe
- Wij zijn marktleider in België en Europa

### Onze ervaring

- 200 jaar ervaring
- Een eerlijke premieopbouw
- De premies zijn gebaseerd op de risico's

### Schaderegeling

- Deskundig, snel en praktisch
- Met ondersteuning van de nieuwste technologie
- Onze experts zijn mensen uit de praktijk met ervaring
- Snel ter plaatse – vooral belangrijk vlak voor de oogst
- Schade-uitkering altijd over de verzekerde waarde

### Praktijkonderzoek

- We doen jaarlijks bladbeschadigingsproeven in samenwerking met onderzoeksinstellingen
- Wij houden jaarlijks proeftaxaties en bijeenkomsten om onze schade-experts bij te scholen



## De verzekerbare gewassen

Binnen de verzekerbare gewassen dienen alle percelen van een gewasgroep verzekerd te worden. Bijv. wanneer een teler zijn wintertarwe verzekerd, dient niet alleen de wintertarwe verzekerd te worden, maar ook de andere graan percelen zoals bijv. zomergerst, als die gewassen worden geteeld. Mocht er bij bepaalde gewassen zoals bij spinazie, bloemkool, bonen of erwten meerdere keren geoogst worden en dat van tevoren niet wordt aangegeven, dan zal de verzekerde waarde gesplitst worden over het aantal oogsten (bij schade). Wil een teler bijvoorbeeld bloemkool en winterbloemkool telen op hetzelfde perceel en beide oogsten volledig verzekeren, dan dient dit apart te worden opgegeven. Er wordt per teelt een premie gerekend en beide teelten zijn verzekerd.

### Biologische teelt

Vereenigte Hagel hanteert voor biologische teelten dezelfde voorwaarden als bij de gangbare teelten. Voor biologische gewassen geldt géén toeslag over de premie. De verzekerde waarde ligt echter over het algemeen hoger dan de gangbare gewassen. Schadetaxaties voor biologische teelten zijn gelijkwaardig als gangbare teelten.



AKKERBOUWGEWASSEN



FRUIT



GROENTE



WIJNDRUIVEN



SIERTEELT EN OVERIGE  
CULTUREN

## Verzekerbare weersrisico's



### Hagel

Vaste neerslag in de vorm van hagelstenen/  
hagelkorrels



### Zware regen

Hevige neerslag van minimaal

50 mm in 24 uur      180 mm in 14 dagen

85 mm in 48 uur      240 mm in 28 dagen

110 mm in 96 uur

*Preventie van schade*

- Preventief greppels aanleggen

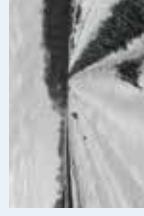
### Droogte

Doorlopend potentieel neerslagoverschot

-200 mm

-300 mm

-320 mm



### Storm

Vanaf windkracht 8 op de Beaufortschaal

Minimaal 62 km/uur

### Vorst\*

Afkoeling van de lucht tot merkbaar onder de  
- 0,1°C (op 1,5 meter hoogte)

*Preventie van schade*

- Het gebruik van beregeningsinstallaties

- Afdekken van gewassen wanneer mogelijk

### Sneeuwdruk/IJzel

Veroorzaakte neerslag in de vorm van sneeuw van  
minimaal 20 mm per vierkante meter per dag

## Verzekerde schade

De verzekering dekt alleen schade aan planten of plantendelen te velde.

**HAGELSCHADE** Geraakt, afgebroken, geknikt, ingeslagen of opengebarsten

**STORM** Ontworteld, vernield, geknikt, gebroken, afgescheurd, geschuurd, blootgelegd, uitgewreven of weggeblazen

**ZWARE NEERSLAG** Gescheurd, verbrijzeld, geknikt, afgebroken, ontworteld en weggespoeld, uitgewassen of geruimd of bedekt met grondmateriaal uit het teeltgebied, verhinderd overstromen door slib veroorzaakt door hevige regen of door ophoping van water en de daaruit voortvloeiende luchtafscheiding, verrot of vergeeld

**VORST** Bevroren, uitgedroogd, verstikt of doodgevroren

**DROOGTE** Voortijdig afsterven van planten, gewas en vrucht

**SNEEUWDRIJK/  
IJZEL** Ophoping van sneeuw, de gevolgen kunnen zijn: buigen, knikken of platdrukken van het gewas



## Wat te doen bij schade

Een schade dient direct maar uiterlijk binnen 4 dagen per mail gemeld te worden. Bij vorstschade geldt een termijn van 1 dag.

U kunt uw schademelding per mail versturen naar: [schade@vereinigte-hagel.be](mailto:schade@vereinigte-hagel.be)

### Het is van belang om de volgende zaken door te geven bij een schademelding:

- Tijdstip van de schadegebeurtenis
- Welk verzekerde risico het betreft
- Het gewassoort waarin schade is
- Welke percelen zijn getroffen, gebruik hiervoor het ontvangen teeltplan overzicht
- De geplande oogsttijd (dit is alleen relevant voor gewassen die oogstrijp zijn)
- Het meesturen van foto's van het beschadigde perceel (dichterbij en verder af)

## Keuzes binnen de Brede Weersverzekering

### Uitgelicht:

- Bij akkerbouw wordt er bij 100% schade tot 70% van de verzekerde waarde vergoed
- Bij hardfruit wordt er bij 100% hagelschade tot 80% of als optie 100% van de verzekerde waarde vergoed
- Keuze voor hoog eigen risico/ franchise of een lagere variant. Basis dekking of Plus dekking
- Hoe lager het eigen risico/ franchise, hoe sneller een uitkering en hoe beter verzekerd
- Schade-uitkering per perceel en niet per gewasgroep
- Gewassen onder bescherming ook verzekeraar tegen een aangepaste premie

### Hiermee kunt u een schade-uitkering of verzekeringspremie verlagen of verhogen:

- Kwaliteitsdekkingen als afnamegarantie en Top 60 mogelijk voor een aantal gewassen
- Keuze uit een **"Plus dekking"** (nVS; niet volledig subsidiabel) **"Basis dekking"** (VS; volledig subsidiabel) \*
- Dekking hardfruit: Standaard = TYPE G of optie Type G TOP = hogere waardedaling = hogere uitkering bij schade
- Verzekerde waarde per hectare

\* Voor de gewasgroepen "grasland, vruchthout en sierteelt en overige culturen" is enkel basis dekking mogelijk



## Premiesysteem Secufarm®

- Eén bonus/malus tabel voor akkerbouwgewassen/wijndruiven
- Eén bonus/malus tabel voor de speciale gewassen
- Na een schade is de verhoging in de klasse afhankelijk van de hoogte van de schade t.o.v. de totale verzekerde waarde, dit geldt per gewasgroep
- Na een jaar zonder schade daalt de gewasgroep één stap in de tabel

Akkerbouw/wijndruiven		Schadeklassen		
		S1	S2	S3
B/m-klasse	Percentage	Tot 5 %	6%–25 %	Vanaf 26%
M10	150 %	M10	M10	M10
M09	145 %	M10	M10	M10
M08	140 %	M10	M10	M10
M07	135 %	M10	M10	M10
M06	130 %	M09	M10	M10
M05	125 %	M08	M09	M10
M04	120 %	M07	M08	M10
M03	115 %	M06	M07	M09
M02	110 %	M05	M06	M08
M01	105 %	M04	M05	M07
B00	100 %	M03	M04	M06
B01	100 %	M03	M04	M06
B02	100 %	M03	M04	M06
B03	100 %	M03	M04	M06
B04	100 %	M03	M04	M06
B05	100 %	M02	M03	M05
B06	100 %	M02	M03	M05
B07	100 %	M02	M03	M05
B08	100 %	M02	M03	M05
B09	100 %	M02	M03	M05
B10	100 %	B00	M02	M04
B11	100 %	B00	M02	M04
B12	100 %	B00	M02	M04
B13	100 %	B00	M02	M04
B14	100 %	B00	M02	M04
B15	100 %	B00	M02	M04
B16	100 %	B00	M02	M04
B17	100 %	B00	M02	M04
B18	100 %	B00	M02	M04
B19	100 %	B00	M02	M04
B20	100 %	B00	M01	M03

Speciale gewassen		Schadeklassen		
		S1	S2	S3
B/m-klasse	Percentage	Tot 15 %	16%–35 %	Vanaf 36%
M10	130 %	M10	M10	M10
M09	127 %	M10	M10	M10
M08	124 %	M10	M10	M10
M07	121 %	M10	M10	M10
M06	118 %	M09	M10	M10
M05	115 %	M08	M09	M10
M04	112 %	M07	M08	M10
M03	109 %	M06	M07	M09
M02	106 %	M05	M06	M08
M01	103 %	M04	M05	M07
B00	100 %	M03	M04	M06
B01	100 %	M03	M04	M06
B02	100 %	M03	M04	M06
B03	100 %	M03	M04	M06
B04	100 %	M03	M04	M06
B05	100 %	M02	M03	M05
B06	100 %	M02	M03	M05
B07	100 %	M02	M03	M05
B08	100 %	M02	M03	M05
B09	100 %	M02	M03	M05
B10	100 %	B00	M02	M04
B11	100 %	B00	M02	M04
B12	100 %	B00	M02	M04
B13	100 %	B00	M02	M04
B14	100 %	B00	M02	M04
B15	100 %	B00	M02	M04

## Extra uitleg producten Brede Weersverzekering

**Eigen risico:** een eigen risico (ER) is een percentage dat van een getaxeerde schade wordt afgetrokken.

**Franchise:** een franchise 8 (F8) geeft bij een getaxeerde schade tot 8 procent geen uitkering. Vanaf 8 procent of hoger zal het volledige percentage aan schade worden uitgekeerd tot de maximale uitkering.

**nVS-dekking:** niet Volledig Subsidiabele dekking, Plus dekking. Bij deze dekking geldt voor sommige risico's een lager eigen risico of franchise dan minimaal vanuit de overheid is vastgesteld. Meest gekozen dekking.

**VS-dekking:** Volledig Subsidiabele dekking, Basis dekking, alle weerrisico's minimaal 20% eigen risico.

**Afnemegarantie uien:** Dit betreft een kwaliteitsdekking en geldt enkel voor hagelschade. Vanaf het gevorderde pijpstadium en vanaf 16% hageltarra, mits deze niet door sortering naar beneden gebracht kan worden en de afnemer uien niet wenst af te nemen, heeft de teler de keuze uit twee mogelijkheden: De getaxeerde schade laten uitkeren en het rest-product verkopen of een maximale schade-uitkering van 60% accepteren en de uien vernietigen.\*

**Top 60 uien:** Dit betreft een kwaliteitsdekking en geldt enkel voor hagelschade. Vanaf het gevorderd pijpstadium en vanaf 10% eigen risico ontvangt de teler een forfaitaire toeslag van 60% over het getaxeerde schadepercentage.\*

Bijv. hagelschade uien: 30% schade x 1,60 (60% toeslag) = bruto 48% schade.

48% schade - 10% eigen risico = 38% uitkering.

\* Voor een overzicht van de gewassen waarvoor deze kwaliteitsdekkingen optioneel zijn verwijzen wij naar onze voorwaarden



## Voorbeelden van schadesituaties en schade-uitkering:

### *Franchise 8:*

Een perceel aardappelen: 10 ha x €5.000/ha. = €50.000 totaal verzekerde waarde

Er ontstaat 5% hagelschade op het gehele perceel: er volgt géén uitkering

Er ontstaat 8% hagelschade op het gehele perceel: er volgt 8% schade-uitkering van €50.000 (= €4.000)

Vanaf 8% schade wordt de getaxeerde schade volledig uitgekeerd tot de maximale uitkering per perceel

### *Eigen risico 20%:*

Een perceel wortelen: 10 ha x €5.000/ha. = €50.000 totaal verzekerde waarde

Er ontstaat 20% waterschade op het gehele perceel: er volgt géén uitkering

Er ontstaat 50% waterschade op het gehele perceel: er volgt 50% schade – 20% eigen risico = 30% schade-uitkering van €50.000 (= €15.000) per perceel

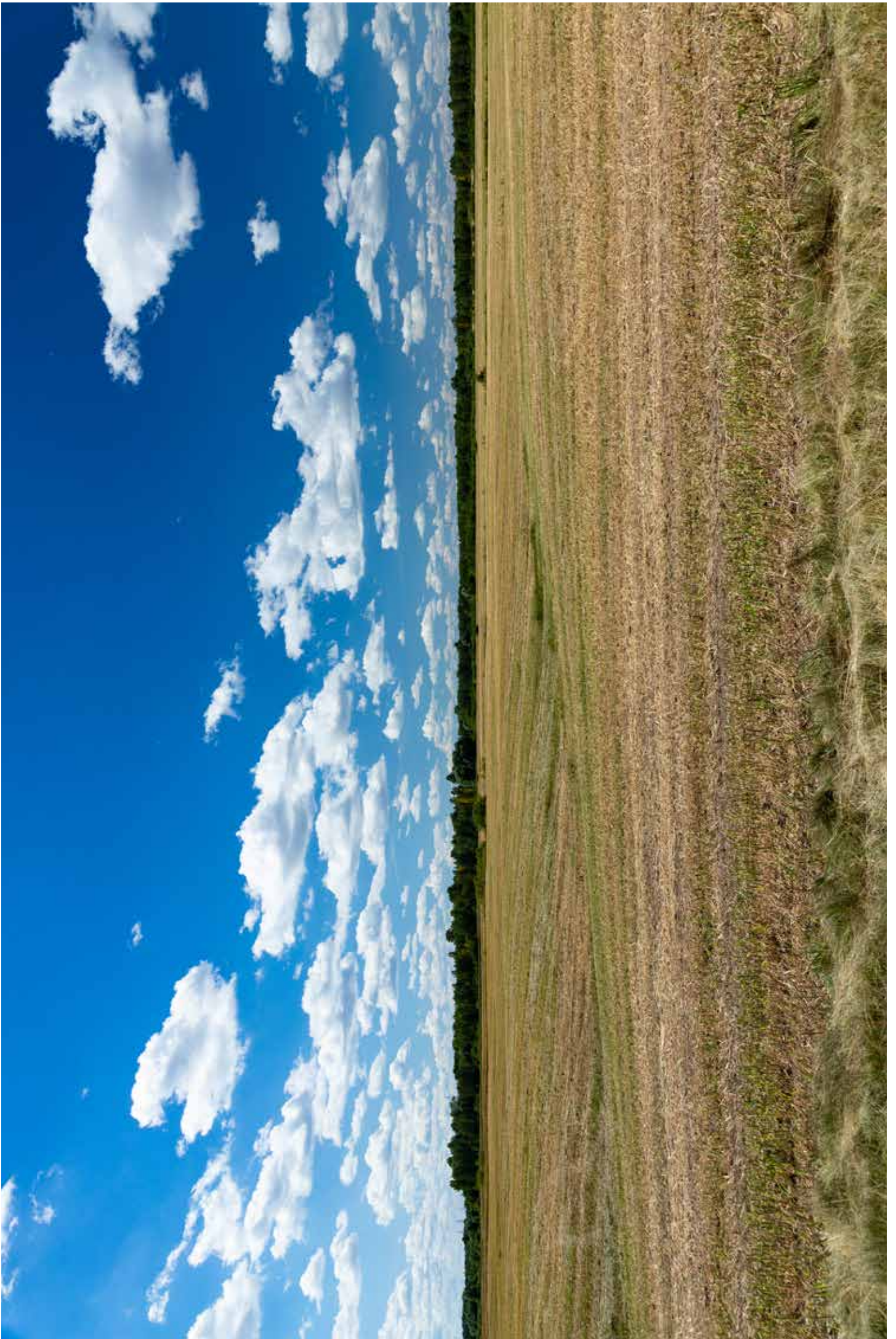






## Waarom VEREINIGTE HAGEL?

- Nr.1 in Europa
  - Zekerheid
  - Praktisch
  - Dé specialist
  - Kwaliteit
  - Premie tegen kostprijs
  - Maatwerk –  
keuze uit meerdere dekkingsmogelijkheden
  - Sommenverzekering
  - Vlaamse relatiebeheerders
  - Transparante communicatie
- Vakkundige schadevaststelling
  - Bij schade snel ter plaatse
  - Schade-uitkering per perceel
  - Telervriendelijk
  - Persoonlijk contact
  - Snel schade uitkeren
  - Verzekerde weet voor de oogst  
zijn schadebedrag
  - We zeggen wat we doen en we doen  
wat we zeggen



# Het verzekeren van grasland

Brede Weersverzekering	Hagel	Storm	Water	Vorst*	Droogte	Sneeuwdruk/ IJzel
Verzekerde weerrisico's	✓	✓	✓	✓	✓	✓
Basis-dekking	ER 30 (20)	ER 30 (20)	ER 30 (20)	ER 30 (20) (90)	ER 30 (20) (90)	ER 30 (20)
Maximale schade-uitkering	25%	25%	25%	25% (10%)	25% (10%) (50%)	25%
Aanvang aansprakelijkheid	Vanaf het zaaien					
Einde aansprakelijkheid	Einde oogst, maximaal 15 november					
Belangrijke criteria		Windkracht 8	50 mm in 24 uur 85 mm in 48 uur 110 mm in 96 uur 180 mm in 14 dagen 240 mm in 28 dagen		-300 mm**	> 20 mm sneeuw in 24 uur

ER = Eigen Risico

Advies verzekerde waarde/ha (standaard)	Minimale verzekerde waarde/ha	Maximale verzekerde waarde/ha
€ 1.200,-	€ 800,-	€ 1.500,-

\* Vanaf 1 april geldt er een vorstdekking van -5 graden. Vanaf 1 mei is dit minimaal 0 graden  
Vanaf 30 september moet het 10 graden gevoren hebben om in aanmerking te komen voor een schade-uitkering

\*\* Doorlopend potentieel neerslagoverschot

Vorst wordt gemeten op een hoogte van 1,5 meter boven de grond

Wij gaan uit van 4 snedes gras en hanteren bij schade de volgende verdeling:

1e snede 40% van de verzekerde waarde  
2e snede 30% van de verzekerde waarde

3e snede 15% van de verzekerde waarde  
4e snede 15% van de verzekerde waarde







# Het verzekeren van aardappelen

Brede Weersverzekering	Hagel	Storm	Water	Vorst*	Droogte	Sneeuwdruk/ IJzel
Verzekerde weerrisico's	✓	✓	✓	✓	✓	✓
Plus-dekking	F8	F8	ER 20	ER 10**	ER 30 (20) (90)	ER 20
Basis-dekking	ER 20	ER 20	ER 20	ER 20	ER 30 (20) (90)	ER 20
Maximale schade-uitkering	70%	70%	70%	70%	50% (10%)	70%
Aanvang aansprakelijkheid	Vanaf het planten					
Einde aansprakelijkheid	Einde oogst, maximaal 15 november					
Belangrijke criteria	Windkracht 8	50mm, 85mm en 110mm max. 70% uitkering 180mm en 240mm max 50% uitkering			-300 mm*** Vroege aardappelen (code 904) -200mm	> 20 mm sneeuw in 24 uur

F = Franchise ER = Eigen Risico

Advies verzekerde waarde/ha (standaard)	Minimale verzekerde waarde/ha	Maximale verzekerde waarde/ha
€ 7.000,-	€ 4.000,-	€ 12.000,-

\* Vanaf 1 april geldt er een vorstdekking van -5 graden. Vanaf 1 mei is dit minimaal 0 graden  
Vanaf 30 september moet het 10 graden gevroren hebben om in aanmerking te komen voor een schade-uitkering

\*\* Het eigen risico van 10 procent geldt alleen in de periode van 1 april tot 30 september, buiten deze periode geldt er een eigen risico van 20 procent

\*\*\* Doorlopend potentieel neerslagoverschot

Vorst wordt gemeten op een hoogte van 1,5 meter boven de grond



# Het verzekeren van bieten

Brede Weersverzekering	Hagel	Storm	Water	Vorst*	Droogte	Sneeuwdruk/ IJzel
Verzekerde weerrisico's	✓	✓	✓	✓	✓	✓
Plus-dekking	F8	F8	ER 20	ER 10**	ER 30 (20) (90)	ER 20
Basis-dekking	ER 20	ER 20	ER 20	ER 20	ER 30 (20) (90)	ER 20
Maximale schade-uitkering	70%	70%	70%	70%	50% (10%)	70%
Aanvang aansprakelijkheid	Vanaf het zaaien					
Einde aansprakelijkheid	Einde oogst, maximaal 15 november					
Belangrijke criteria		Windkracht 8	50mm, 85mm en 110mm max. 70% uitkering			
			180mm en 240mm max 50% uitkering			

F = Franchise ER = Eigen Risico

Advies verzekerde waarde/ha (standaard)	Minimale verzekerde waarde/ha	Maximale verzekerde waarde/ha
€ 3.000, –	€ 2.500, –	€ 6.000, –

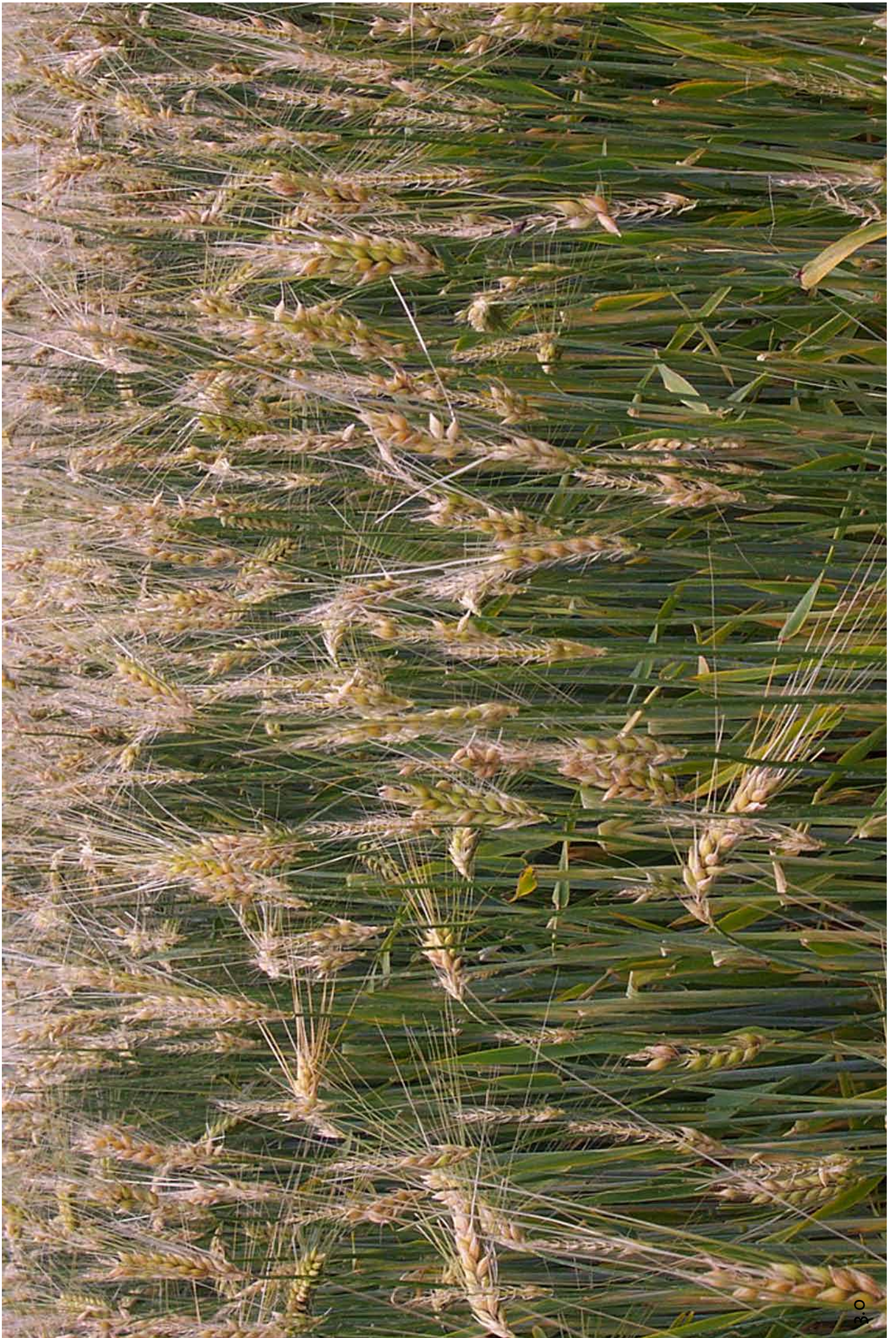
\* Vanaf 1 april geldt er een vorstdekking van -5 graden. Vanaf 1 mei is dit minimaal 0 graden  
Vanaf 30 september moet het 10 graden gevoren hebben om in aanmerking te komen voor een schade-uitkering

\*\* Het eigen risico van 10 procent geldt alleen in de periode van 1 april tot 30 september, buiten deze periode geldt er een eigen risico van 20 procent

\*\*\* Doorlopend potentieel neerslagoverschot

Vorst wordt gemeten op een hoogte van 1,5 meter boven de grond







# Het verzekeren van granen

Brede Weersverzekering	Hagel	Storm	Water	Vorst*	Droogte	Sneeuwdruk/ IJzel
Verzekerde weerrisico's	✓	✓	✓	✓	✓	✓
Plus-dekking	F8	F8	ER 20	ER 10**	ER 30 (20) (90)	ER 20
Basis-dekking	ER 20	ER 20	ER 20	ER 20	ER 30 (20) (90)	ER 20
Maximale schade-uitkering	70%	70%	70%	70%	50% (10%)	70%
Aanvang aansprakelijkheid	Vanaf het zaaien					
Einde aansprakelijkheid	Einde oogst, maximaal 15 november					
Belangrijke criteria		Windkracht 8	50mm, 85mm en 110mm max. 70% uitkering		-200 mm***	> 20 mm sneeuw in 24 uur
			180mm en 240mm max 50% uitkering			

F = Franchise ER = Eigen Risico

Advies verzekerde waarde/ha (standaard)	Minimale verzekerde waarde/ha	Maximale verzekerde waarde/ha
€ 2.700, –	€ 1.500, –	€ 3.500, –

\* Vanaf 1 april geldt er een vorstdekking van -5 graden. Vanaf 1 mei is dit minimaal 0 graden

Vanaf 30 september moet het 10 graden gevoren hebben om in aanmerking te komen voor een schade-uitkering

\*\* Het eigen risico van 10 procent geldt alleen in de periode van 1 april tot 30 september, buiten deze periode geldt er een eigen risico van 20 procent

\*\*\* Doorlopend potentieel neerslagoverschot

Vorst wordt gemeten op een hoogte van 1,5 meter boven de grond







# Het verzekeren van vlas en vezelplanten

Brede Weersverzekering	Hagel	Storm	Water	Vorst*	Droogte	Sneeuwdruk/ IJzel
Verzekerde weerrisico's	✓	✓	✓	✓	✓	✓
Plus-dekking	F8	F8	ER 20	ER 10**	ER 30 (20) (90)	ER 20
Basis-dekking	ER 20	ER 20	ER 20	ER 20	ER 30 (20) (90)	ER 20
Maximale schade-uitkering	70%	25% (50%)	50%	70%	50% (10%)	70%
Aanvang aansprakelijkheid	Vanaf het zaaien					
Einde aansprakelijkheid	Einde oogst, maximaal 15 november					
Belangrijke criteria		Windkracht 8	50 mm in 24 uur 85 mm in 48 uur 110 mm in 96 uur 180 mm in 14 dagen 240 mm in 28 dagen		-200 mm ***	> 20 mm sneeuw in 24 uur

F = Franchise ER = Eigen Risico

Advies verzekerde waarde/ha (standaard)	Minimale verzekerde waarde/ha	Maximale verzekerde waarde/ha
€ 3.000, –	€ 2.200, –	€ 4.000, –

\* Vanaf 1 april geldt er een vorstdekking van -5 graden. Vanaf 1 mei is dit minimaal 0 graden  
Vanaf 30 september moet het 10 graden gevoren hebben om in aanmerking te komen voor een schade-uitkering

\*\* Het eigen risico van 10 procent geldt alleen in de periode van 1 april tot 30 september, buiten deze periode geldt er een eigen risico van 20 procent

\*\*\* Doorlopend potentieel neerslagoverschot

Vorst wordt gemeten op een hoogte van 1,5 meter boven de grond







# Het verzekeren van maïs

Brede Weersverzekering	Hagel	Storm	Water	Vorst*	Droogte	Sneeuwdruk/ IJzel
Verzekerde weerrisico's	✓	✓	✓	✓	✓	✓
Plus-dekking	F8	F8	ER 20	ER 10**	ER 30 (20) (90)	ER 20
Basis-dekking	ER 20	ER 20	ER 20	ER 20	ER 30 (20) (90)	ER 20
Maximale schade-uitkering	70%	70%	70%	70%	50% (10%)	70%
Aanvang aansprakelijkheid	Vanaf het zaaien					
Einde aansprakelijkheid	Einde oogst, maximaal 15 november					
Belangrijke criteria		Windkracht 8	50mm, 85mm en 110mm max. 70% uitkering		-300 mm***	> 20 mm sneeuw in 24 uur
			180mm en 240mm max 50% uitkering			

F = Franchise ER = Eigen Risico

Advies verzekerde waarde/ha (standaard)	Minimale verzekerde waarde/ha	Maximale verzekerde waarde/ha
€ 2.500, –	€ 1.500, –	€ 3.000, –

\* Vanaf 1 april geldt er een vorstdekking van -5 graden. Vanaf 1 mei is dit minimaal 0 graden  
Vanaf 30 september moet het 10 graden gevoren hebben om in aanmerking te komen voor een schade-uitkering

\*\* Het eigen risico van 10 procent geldt alleen in de periode van 1 april tot 30 september, buiten deze periode geldt er een eigen risico van 20 procent

\*\*\* Doorlopend potentieel neerslagoverschot  
Vorst wordt gemeten op een hoogte van 1,5 meter boven de grond





# Het verzekeren van akkerbouw zaden

Brede Weersverzekering	Hagel	Storm	Water	Vorst*	Droogte	Sneeuwdruk/ IJzel
Verzekerde weerrisico's	✓	✓	✓	✓	✓	✓
Plus-dekking	F8	F8	ER 20	ER 10**	ER 30 (20) (90)	ER 20
Basis-dekking	ER 20	ER 20	ER 20	ER 20	ER 30 (20) (90)	ER 20
Maximale schade-uitkering	70%	70%	50%	70%	50% (10%)	70%
Aanvang aansprakelijkheid	Vanaf het zaaien					
Einde aansprakelijkheid	Einde oogst, maximaal 15 november					
Belangrijke criteria	Windkracht 8		50 mm in 24 uur 85 mm in 48 uur 110 mm in 96 uur 180 mm in 14 dagen 240 mm in 28 dagen		-200 mm***	> 20 mm sneeuw in 24 uur

F = Franchise ER = Eigen Risico

Advies verzekerde waarde/ha (standaard)	Minimale verzekerde waarde/ha	Maximale verzekerde waarde/ha
€ 2.500, –	€ 1.800, –	€ 4.000, –

\* Vanaf 1 april geldt er een vorstdekking van -5 graden. Vanaf 1 mei is dit minimaal 0 graden  
Vanaf 30 september moet het 10 graden gevroren hebben om in aanmerking te komen voor een schade-uitkering

\*\* Het eigen risico van 10 procent geldt alleen in de periode van 1 april tot 30 september, buiten deze periode geldt er een eigen risico van 20 procent

\*\*\* Doorlopend potentieel neerslagoverschot  
Vorst wordt gemeten op een hoogte van 1,5 meter boven de grond







# Het verzekeren van oliehoudende zaden

Brede Weersverzekering	Hagel	Storm	Water	Vorst*	Droogte	Sneeuwdruk/ IJzel
Verzekerde weerrisico's	✓	✓	✓	✓	✓	✓
Plus-dekking	F8	F8	ER 20	ER 10**	ER 30 (20) (90)	ER 20
Basis-dekking	ER 20	ER 20	ER 20	ER 20	ER 30 (20) (90)	ER 20
Maximale schade-uitkering	70%	70%	50%	70%	50% (10%)	70%
Aanvang aansprakelijkheid	Vanaf het zaaien					
Einde aansprakelijkheid	Einde oogst, maximaal 15 november					
Belangrijke criteria	Windkracht 8	50 mm in 24 uur 85 mm in 48 uur 110 mm in 96 uur 180 mm in 14-dagen 240 mm in 28 dagen			-200 mm***	> 20 mm sneeuw in 24 uur

F = Franchise ER = Eigen Risico

Advies verzekerde waarde/ha (standaard)	Minimale verzekerde waarde/ha	Maximale verzekerde waarde/ha
€ 2.500, –	€ 1.600, –	€ 4.000, –

\* Vanaf 1 april geldt er een vorstdekking van -5 graden. Vanaf 1 mei is dit minimaal 0 graden  
Vanaf 30 september moet het 10 graden gevoren hebben om in aanmerking te komen voor een schade-uitkering

\*\* Het eigen risico van 10 procent geldt alleen in de periode van 1 april tot 30 september, buiten deze periode geldt er een eigen risico van 20 procent

\*\*\* Doorlopend potentieel neerslagoverschot  
Vorst wordt gemeten op een hoogte van 1,5 meter boven de grond







# Het verzekeren van peulvruchten (veevoeder)

Brede Weersverzekering	Hagel	Storm	Water	Vorst*	Droogte	Sneeuwdruk/ IJzel
Verzekerde weerrisico's	✓	✓	✓	✓	✓	✓
Plus-dekking	F8	F8	ER 20	ER 10**	ER 30 (20) (90)	ER 20
Basis-dekking	ER 20	ER 20	ER 20	ER 20	ER 30 (20) (90)	ER 20
Maximale schade-uitkering	70%	70%	50%	70%	50% (10%)	70%
Aanvang aansprakelijkheid	Vanaf het zaaien					
Einde aansprakelijkheid	Einde oogst, maximaal 15 november					
Belangrijke criteria		Windkracht 8	50 mm in 24 uur 85 mm in 48 uur 110 mm in 96 uur 180 mm in 14 dagen 240 mm in 28 dagen		-300 mm***	> 20 mm sneeuw in 24 uur

F = Franchise ER = Eigen Risico

Advies verzekerde waarde/ha (standaard)	Minimale verzekerde waarde/ha	Maximale verzekerde waarde/ha
€ 2.500, –	€ 1.600, –	€ 4.000, –

\* Vanaf 1 april geldt er een vorstdekking van -5 graden. Vanaf 1 mei is dit minimaal 0 graden  
Vanaf 30 september moet het 10 graden gevoren hebben om in aanmerking te komen voor een schade-uitkering

\*\* Het eigen risico van 10 procent geldt alleen in de periode van 1 april tot 30 september, buiten deze periode geldt er een eigen risico van 20 procent

\*\*\* Doorlopend potentieel neerslagoverschot  
Vorst wordt gemeten op een hoogte van 1,5 meter boven de grond





# Het verzekeren van uien

Brede Weersverzekering	Hagel	Storm	Water	Vorst**	Droogte	Sneeuwdruk/ IJzel
Verzekerde weerrisico's	✓	✓	✓	✓	✓	✓
Plus-dekking	F8 + Afname garantie * of ER 10 + Top 60 *	ER 20	ER 20	ER 30 (20) (90)	ER 30 (20) (90)	ER 20
Basis-dekking	ER 20 + Top 60 *	ER 20	ER 20	ER 30 (20) (90)	ER 30 (20) (90)	ER 20
Maximale schade-uitkering	70%	70%	70%	50% (10%)	50% (10%)	70%
Aanvang aansprakelijkheid	Vanaf het zaaien					
Einde aansprakelijkheid	Einde oogst, maximaal 15 november					
Belangrijke criteria		Windkracht 8	50mm, 85mm en 110mm max. 70% uitkering 180mm en 240mm max 50% uitkering		-300 mm ***	> 20 mm sneeuw in 24 uur

F = Franchise ER = Eigen Risico

Advies verzekerde waarde/ha (standaard)	Minimale verzekerde waarde/ha	Maximale verzekerde waarde/ha
€ 8.000, –	€ 4.500, –	€ 15.000, –

\* Voor een toelichting van de kwaliteitsdekkingen verwijzen wij u naar bladzijde 12 van deze productmap

\*\* Vanaf 1 april geldt er een vorstdekking van -5 graden. Vanaf 1 mei is dit minimaal -0 graden

\*\*\* Doorlopend potentieel neerslagoverschot  
Vorst wordt gemeten op een hoogte van 1,5 meter boven de grond







# Het verzekeren van wortel- en knolgroenten

Brede Weersverzekering	Hagel	Storm	Water	Vorst**	Droogte	Sneeuwdruk/ IJzel
Verzekerde weerrisico's	✓	✓	✓	✓	✓	✓
Plus-dekking	ER 10*	ER 20	ER 20	ER 30 (20) (90)	ER 30 (20) (90)	ER 20
Basis-dekking	ER 20	ER 20	ER 20	ER 30 (20) (90)	ER 30 (20) (90)	ER 20
Maximale schade-uitkering	70%	70%	50%	50% (10%)	50% (10%)	70%
Aanvang aansprakelijkheid	Vanaf het zaaien					
Einde aansprakelijkheid	Einde oogst, maximaal 15 november					
Belangrijke criteria	Windkracht 8		50 mm in 24 uur 85 mm in 48 uur 110 mm in 96 uur 180 mm in 14 dagen 240 mm in 28 dagen		-300 mm****	> 20 mm sneeuw in 24 uur

ER = Eigen Risico

Advies verzekerde waarde/ha (standaard)	Minimale verzekerde waarde/ha	Maximale verzekerde waarde/ha
€ 10.000,-	€ 6.000,-	€ 15.000,-

\* Van 1 oktober t/m 31 maart geldt 20% eigen risico

\*\* Vanaf 1 april geldt er een vorstdekking vanaf -5 graden. Vanaf 1 mei is dit minimaal -0 graden en vanaf 30 september is dit minimaal -10 graden

\*\*\* 30 november geldt enkel voor; winterwortelen, raap, knolselderij en witlofpennen

\*\*\*\* Doorlopend potentieel neerslagoverschot

Vorst wordt gemeten op een hoogte van 1,5 meter boven de grond





# Het verzekeren van peulvruchten voor consumptie

Brede Weersverzekering	Hagel	Storm	Water	Vorst	Droogte	Sneeuwdruk/ IJzel
Verzekerde weerrisico's	✓	✓	✓	✓	✓	✓
Plus-dekking	ER 10*	ER 20	ER 20	ER 30 (20) (90)	ER 30 (20) (90)	ER 20
Basis-dekking	ER 20	ER 20	ER 20	ER 30 (20) (90)	ER 30 (20) (90)	ER 20
Maximale schade-uitkering	70%	50%	50%	50% (10%)	50% (10%)	50%
Aanvang aansprakelijkheid	Vanaf het zaaien					
Einde aansprakelijkheid	Einde oogst, maximaal 15 november					
Belangrijke criteria	Windkracht 8	50 mm in 24 uur 85 mm in 48 uur 110 mm in 96 uur 180 mm in 14 dagen 240 mm in 28 dagen				
		-200mm**				
ER = Eigen Risico						

Advies verzekerde waarde/ha (standaard)	Minimale verzekerde waarde/ha	Maximale verzekerde waarde/ha
€ 3.000, –	€ 2.000, –	€ 6.000, –

\* van 1 oktober t/m 31 maart geldt 20% eigen risico

\*\* Doorlopend potentieel neerslagoverschot

Vorst wordt gemeten op een hoogte van 1,5 meter boven de grond

Let op: Elke teelt/oogst apart verzekeren







# Het verzekeren van blad- en stengelgroenten

Brede Weersverzekering	Hagel	Storm	Water	Vorst	Droogte	Sneeuwdruk/ IJzel
Verzekerde weerrisico's	✓	✓	✓	✓	✓	✓
Plus-dekking nVS	ER 10*	ER 20	ER 20	ER 30 (20) (90)	ER 30 (20) (90)	ER 20
Basis-dekking VS	ER 20	ER 20	ER 20	ER 30 (20) (90)	ER 30 (20) (90)	ER 20
Maximale schade-uitkering	70%	50%	50%	50% (10%)	50% (10%)	50%
Aanvang aansprakelijkheid	Vanaf het zaaien					
Einde aansprakelijkheid	Einde oogst, maximaal 15 november					
Belangrijke criteria	Windkracht 8	50 mm in 24 uur 85 mm in 48 uur 110 mm in 96 uur 180 mm in 14 dagen 240 mm in 28 dagen				> 20 mm sneeuw in 24 uur
					-200 mm**	

ER = Eigen Risico

Advies verzekerde waarde/ha (standaard)	Minimale verzekerde waarde/ha	Maximale verzekerde waarde/ha
€ 10.000, –	€ 8.000, –	€ 20.000, –

\* van 1 oktober t/m 31 maart geldt 20% eigen risico

\*\* Doorlopend potentieel neerslagoverschot

Vorst wordt gemeten op een hoogte van 1,5 meter boven de grond

Let op: Elke teelt/oogst apart verzekeren







# Het verzekeren van koolgroenten

Brede Weersverzekering	Hagel	Storm	Water	Vorst	Droogte	Sneeuwdruk/ IJzel
Verzekerde weerrisico's	✓	✓	✓	✓	✓	✓
Plus-dekking	ER 10*	ER 20	ER 20	ER 30 (20) (90))	ER 30 (20) (90)	ER 20
Basis-dekking	ER 20	ER 20	ER 20	ER 30 (20) (90)	ER 30 (20) (90)	ER 20
Maximale schade-uitkering	70%	50%	50%	50% (10%)	50% (10%)	50%
Aanvang aansprakelijkheid	Vanaf het zaaien					
Einde aansprakelijkheid	Einde oogst, maximaal 15 november					
Belangrijke criteria	Windkracht 8		50 mm in 24 uur 85 mm in 48 uur 110 mm in 96 uur 180 mm in 14-dagen 240 mm in 28 dagen		-300 mm***	> 20 mm sneeuw in 24 uur
	ER = Eigen Risico					
Advies verzekerde waarde/ha (standaard)			Minimale verzekerde waarde/ha	Maximale verzekerde waarde/ha		
€ 8.000,-			€ 6.000,-	€ 12.000,-		

\* Van 1 oktober t/m 31 maart geldt 20% eigen risico

\*\* Wintergroente: Vanaf 1 oktober t/m 14 mei tenminste -10 graden vorst

\*\*\* Doorlopend potentieel neerslagoverschot

Getopte spruitkool: Vanaf 1 oktober t/m 15 december tenminste -10 graden vorst  
Spruitkool: Vanaf 1 oktober t/m 28 februari tenminste -10 graden vorst

Vorst wordt gemeten op een hoogte van 1,5 meter boven de grond







# Het verzekeren van asperges/rabarber

Brede Weersverzekering	Hagel	Storm	Water	Vorst	Droogte	Sneeuwdruk/ IJzel
Verzekerde weerrisico's	✓	✓	✓	✓	✓	✓
Plus-dekking	ER 10*	ER 30 (20)	ER 30 (20)	ER 30 (20) (90)	ER 30 (20) (90)	ER 20
Basis-dekking	ER 20	ER 30 (20)	ER 30 (20)	ER 30 (20) (90)	ER 30 (20) (90)	ER 20
Maximale schade-uitkering	70% (80%)	25% (50%)	50%	25% (10%) (50%)	25% (10%)	50%
Aanvang aansprakelijkheid	Vanaf het zaaien					
Einde aansprakelijkheid	Einde oogst, maximaal 15 november					
Belangrijke criteria		Windkracht 8	50 mm in 24 uur 85 mm in 48 uur 110 mm in 96 uur 180 mm in 14 dagen 240 mm in 28 dagen		-200 mm**	> 20 mm sneeuw in 24 uur

ER = Eigen Risico

Advies verzekerde waarde/ha (standaard)	Minimale verzekerde waarde/ha	Maximale verzekerde waarde/ha
€ 20.000,-	€ 15.000,-	€ 30.000,-

\* van 1 oktober t/m 31 maart geldt 20% eigen risico

\*\* Doorlopend potentieel neerslagoverschot

Vorst wordt gemeten op een hoogte van 1,5 meter boven de grond

Let op: Elke teelt/oogst apart verzekeren







# Het verzekeren van vruchtgroenten

Brede Weersverzekering	Hagel	Storm	Water	Vorst	Droogte	Sneeuwdruk/ IJzel
Verzekerde weerrisico's	✓	✓	✓	✓	✓	✓
Plus-dekking	ER 10*	ER 20	ER 20	ER 30 (20) (90)	ER 30 (20) (90)	ER 20
Basis-dekking	ER 20	ER 20	ER 20	ER 30 (20) (90)	ER 30 (20) (90)	ER 20
Maximale schade-uitkering	70%	50%	50%	50% (10%)	50% (10%)	50%
Aanvang aansprakelijkheid	Vanaf het zaaien / planten					
Einde aansprakelijkheid	Einde oogst, maximaal 15 november					
Belangrijke criteria	Windkracht 8		50 mm in 24 uur 85 mm in 48 uur 110 mm in 96 uur 180 mm in 14 dagen 240 mm in 28 dagen		-300 mm**	> 20 mm sneeuw in 24 uur

ER = Eigen Risico

Advies verzekerde waarde/ha (standaard)	Minimale verzekerde waarde/ha	Maximale verzekerde waarde/ha
€ 10.000,-	€ 8.000,-	€ 20.000,-

\* van 1 oktober t/m 31 maart geldt 20% eigen risico

\*\* Doorlopend potentieel neerslagoverschot

Vorst wordt gemeten op een hoogte van 1,5 meter boven de grond







# Het verzekeren van zaadwinning speciale gewassen

Brede Weersverzekering	Hagel	Storm	Water	Vorst	Droogte	Sneeuwdruk/ IJzel
Verzekerde weerrisico's	✓	✓	✓	✓	✓	✓
Plus-dekking	ER 10*	ER 20	ER 20	ER 20 (90)	ER 20 (30) (90)	ER 20
Basis-dekking	ER 20	ER 20	ER 20	ER 20 (90)	ER 20 (30) (90)	ER 20
Maximale schade-uitkering	70%	50%	50%	25% (10%)	25% (10%)	50%
Aanvang aansprakelijkheid	Vanaf het zaaien					
Einde aansprakelijkheid	Einde oogst, maximaal 15 november					
Belangrijke criteria	Windkracht 8	50 mm in 24 uur 85 mm in 48 uur 110 mm in 96 uur 180 mm in 14 dagen 240 mm in 28 dagen				> 20 mm sneeuw in 24 uur
					-300 mm**	

ER = Eigen Risico

Advies verzekerde waarde/ha (standaard)	Minimale verzekerde waarde/ha	Maximale verzekerde waarde/ha
€ 12.000,-	€ 8.000,-	€ 15.000,-

\* van 1 oktober t/m 31 maart geldt 20% eigen risico

\*\* Doorlopend potentieel neerslagoverschot

Vorst wordt gemeten op een hoogte van 1,5 meter boven de grond

Let op: Elke teelt/oogst apart verzekeren





# Het verzekeren van geneeskrachtige kruiden en aromatische planten

Brede Weersverzekering	Hagel	Storm	Water	Vorst	Droogte	Sneeuwdruk/ IJzel
Verzekerde weerrisico's	✓	✓	✓	✓	✓	✓
Plus-dekking	ER 10*	ER 20	ER 20	ER 30 (20) (90)	ER 30 (20) (90)	ER 20
Basis-dekking	ER 20	ER 20	ER 20	ER 30 (20) (90)	ER 30 (20) (90)	ER 20
Maximale schade-uitkering	70%	50%	50%	50% (10%)	50% (10%)	50%
Aanvang aansprakelijkheid	Vanaf het zaaien					
Einde aansprakelijkheid	Einde oogst, maximaal 15 november					
Belangrijke criteria	Windkracht 8	50 mm in 24 uur 85 mm in 48 uur 110 mm in 96 uur 180 mm in 14 dagen 240 mm in 28 dagen				
		> 20 mm sneeuw in 24 uur				

ER = Eigen Risico

Advies verzekerde waarde/ha (standaard)	Minimale verzekerde waarde/ha	Maximale verzekerde waarde/ha
€ 7.000,-	€ 5.000,-	€ 12.000,-

\* van 1 oktober t/m 31 maart geldt 20% eigen risico

\*\* Doorlopend potentieel neerslagoverschot

Vorst wordt gemeten op een hoogte van 1,5 meter boven de grond

Let op: Elke teelt/oogst apart verzekeren





# Het verzekeren van wijndruiven

Brede Weersverzekering	Hagel	Storm	Water	Vorst*	Droogte	Sneeuwdruk/ Ijzel
Verzekerde weerrisico's	✓	✓	✓	✓	✓	✓
Plus-dekking	F8	ER 20	ER 20	ER 20 (30) (90)	ER 20 (30) (90)	ER 20
Basis-dekking	ER 20	ER 20	ER 20	ER 20 (30) (90)	ER 20 (30) (90)	ER 20
Maximale schade-uitkering	70% (80%)	50%	50%	25% (10%) (50%)	25% (10%)	50%
Aanvang aansprakelijkheid	Aanvang uitlopen, vroegst 1 januari					
Einde aansprakelijkheid	Einde oogst, maximaal 15 november					
Belangrijke criteria	Windkracht 8	50 mm in 24 uur 85 mm in 48 uur 110 mm in 96 uur 180 mm in 14 dagen 240 mm in 28 dagen			-300 mm **	> 20 mm sneeuw in 24 uur

F = Franchise ER = Eigen Risico

Advies verzekerde waarde/ha (standaard)	Minimale verzekerde waarde/ha	Maximale verzekerde waarde/ha
€ 18.000,-	€ 10.000,-	€ 40.000,-

\* Vanaf 1 december t/m 31 maart tenminste -20 graden of gedurende 3 dagen achter elkaar -15 graden, vanaf 1 april, op z'n vroegst vanaf het wolstadium (BBCH05) tenminste -5 graden. De dekking eindigt bij het begin van de bloei, echter uiterlijk op 30 juni

\*\* Doorlopend potentieel neerslagoverschot

Vorst wordt gemeten op een hoogte van 1,5 meter boven de grond





# Het verzekeren van bessen

Brede Weersverzekering	Hagel	Storm	Water	Vorst*	Droogte	Sneeuwdruk/ IJzel
Verzekerde weerrisico's	✓	✓	✓	✓	✓	✓
Plus-dekking	ER 10	ER 30 (20)	ER 30 (20)	ER 30 (20) (90)	ER 30 (20) (90)	ER 20
Basis-dekking	ER 20	ER 30 (20)	ER 30 (20)	ER 30 (20) (90)	ER 30 (20) (90)	ER 20
Maximale schade-uitkering	70% (80%)	25% (50%)	50%	25% (10%) (50%)	25% (10%)	50%
Aanvang aansprakelijkheid	Aalbessen einde bloei, overige aanvang bloei					
Einde aansprakelijkheid	Einde oogst, maximaal 15 november					
Belangrijke criteria	Windkracht 8	50 mm in 24 uur 85 mm in 48 uur 110 mm in 96 uur 180 mm in 14 dagen 240 mm in 28 dagen			-320 mm **	> 20 mm sneeuw in 24 uur

ER = Eigen Risico

Advies verzekerde waarde/ha (standaard)	Minimale verzekerde waarde/ha	Maximale verzekerde waarde/ha
€ 30.000, –	€ 20.000, –	€ 35.000, –

\* Dekking vrucht: Vanaf 1 maart tenminste -5 graden, vanaf 1 september tenminste -20 graden

\*\* Doorlopend potentieel neerslagoverschot

Vorst wordt gemeten op een hoogte van 1,5 meter boven de grond

Voor bessen onder regenkappen wordt een **korting** toegepast op de premie, informeer hiervoor bij uw adviseur





# Het verzekeren van aardbeien

Brede Weersverzekering	Hagel	Storm	Water	Vorst	Droogte	Sneeuwdruk/ IJzel
Verzekerde weerrisico's	✓	✓	✓	✓	✓	✓
Plus-dekking	ER 10	ER 30 (20)	ER 30 (20)	ER 30 (20) (90)	ER 30 (20) (90)	ER 20
Basis-dekking	ER 20	ER 30 (20)	ER 30 (20)	ER 30 (20) (90)	ER 30 (20) (90)	ER 20
Maximale schade-uitkering	70% (80%)	25% (50%)	50%	25% (10%) (50%)	25% (10%)	50%
Aanvang aansprakelijkheid	Aanvang bloei					
Einde aansprakelijkheid	Einde oogst, maximaal 15 november					
Belangrijke criteria	Windkracht 8	50 mm in 24 uur 85 mm in 48 uur 110 mm in 96 uur 180 mm in 14-dagen 240 mm in 28 dagen	-5 graden	-320 mm*	> 20 mm sneeuw in 24 uur	

ER = Eigen Risico

Advies verzekerde waarde/ha (standaard)	Minimale verzekerde waarde/ha	Maximale verzekerde waarde/ha
€ 25.000, –	€ 15.000, –	€ 35.000, –

\* Doorlopend potentieel neerslagoverschot

Vorst wordt gemeten op een hoogte van 1,5 meter boven de grond.

Voor aardbeien onder regen-kappen wordt een **korting** toegepast op de premie, informeer hiervoor bij uw adviseur





# Het verzekeren van steenvruchten

Brede Weersverzekering	Hagel	Storm	Water	Vorst*	Droogte	Sneeuwdruk/ IJzel
Verzekerde weerrisico's	✓	✓	✓	✓	✓	✓
Plus-dekking	ER 10	ER 30 (20)	ER 30 (20)	ER 30 (20) (90)	ER 30 (20) (90)	ER 20
Basis-dekking	ER 20	ER 30 (20)	ER 30 (20)	ER 30 (20) (90)	ER 30 (20) (90))	ER 20
Maximale schade-uitkering	70% (80%)	25% (50%)	50%	25% (10%) (50%)	25% (10%)	50%
Aanvang aansprakelijkheid	Einde bloei					
Einde aansprakelijkheid	Einde oogst, maximaal 15 november					
Belangrijke criteria	Windkracht 8		50 mm in 24 uur 85 mm in 48 uur 110 mm in 96 uur 180 mm in 14 dagen 240 mm in 28 dagen		-320 mm**	> 20 mm sneeuw in 24 uur

ER = Eigen Risico

Advies verzekerde waarde/ha (standaard)	Minimale verzekerde waarde/ha	Maximale verzekerde waarde/ha
€ 25.000,-	€ 15.000,-	€ 35.000,-

\* Dekking vrucht: Vanaf 1 maart tenminste -5 graden, vanaf 1 september tenminste -20 graden

\*\* Doorlopend potentieel neerslagoverschot

Vorst wordt gemeten op een hoogte van 1,5 meter boven de grond

Voor steenfruit onder regenkappen wordt een **korting** toegepast op de premie, informeer hiervoor bij uw adviseur





# Het verzekeren van hardfruit

Brede Weersverzekering	Hagel	Storm	Water	Vorst*	Droogte	Sneeuwdruk/ IJzel
Verzekerde weerrisico's	✓	✓	✓	✓	✓	✓
Aflopend eigen risico (ER)	ER 30 (20) (40)	ER 30 (20)	ER 30 (20)	ER 30 (20) (90)	ER 30 (20) (90)	ER 30 (20)
Maximale schade-uitkering	80% (100%)	25% (50%)	25% (50%)	25% (10%) (50%)	25% (10%) (50%)	25%
Aanvang aansprakelijkheid	Aanvang bloei					
Einde aansprakelijkheid	Einde oogst, maximaal 15 november					
Belangrijke criteria	Windkracht 8	50 mm in 24 uur 85 mm in 48 uur 110 mm in 96 uur 180 mm in 14 dagen 240 mm in 28 dagen	-320 mm**	> 20 mm sneeuw in 24 uur		

ER = Eigen risico

Advies verzekerde waarde/ha (standaard)	Minimale verzekerde waarde/ha	Maximale verzekerde waarde/ha
€ 18.000,-	€ 8.000,-	€ 35.000,-

\* Dekking vrucht: Vanaf 1 maart tenminste -10 graden (optie vanaf 1 maart tenminste -5 graden), vanaf 1 september tenminste -20 graden

\*\* Doorlopend potentieel neerslagoverschot

Vorst wordt gemeten op een hoogte van 1,5 meter boven de grond

Optie: Wanneer een teler niet beschikt over een beregeningsinstallatie is het mogelijk om een optie te nemen voor -5 graden vorst (af te sluiten voor 15 maart)

Optie: Zonnebrand kan onder het risico droogte mee verzekerd worden, informeer bij uw adviseur voor de mogelijkheden

Voor fruit onder hagelnetten wordt een **korting** toegepast op de premie, informeer hiervoor bij uw adviseur

Binnen het hardfruit zijn er drie soorten dekkingen/ waardedalingen namelijk de "Type G" en "Type G TOP". Voor het hagelrisico geldt een aflopend eigen risico van 20%, 30% of 40%. De overige weerrisico's hebben een vast eigen risico.





# Het verzekeren van vruchthout en opstand

Brede Weersverzekering	Hagel	Storm	Water	Vorst*	Droogte	Sneeuwdruk/ Ijzel
Verzekerde weerrisico's	✓	✓	✓	✓	✓	✓
Basis-dekking	ER 30 (20)	ER 30 (20)	ER 30 (20)	ER 30 (20) (90)	ER 30 (20) (90)	ER 30 (20)
Maximale schade-uitkering	50% (60%)	25% (50%)	25%	25% (10%) (50%)	25% (10%)	25%
Aanvang aansprakelijkheid	Vanaf het planten					
Einde aansprakelijkheid	Einde oogst, maximaal 31 december					
Belangrijke criteria		Windkracht 8	50 mm in 24 uur 85 mm in 48 uur 110 mm in 96 uur 180 mm in 14 dagen 240 mm in 28 dagen		-320 mm**	> 20 mm sneeuw in 24 uur

ER = Eigen Risico

Advies verzekerde waarde/ha (standaard)	Minimale verzekerde waarde/ha	Maximale verzekerde waarde/ha
€ 15.000,-	€ 1.000,-	€ 35.000,-

\* Vanaf 15 mei t/m 30 september tenminste -0,1 graden, vanaf 1 oktober tenminste -20 graden vorst

\*\* Doorlopend potentieel neerslagoverschot

Vorst wordt gemeten op een hoogte van 1,5 meter boven de grond

Wijnstokken verzekeren is mogelijk vanaf het derde standjaar

Sterk aangeraden om te combineren met de BWV vrucht hardfruit







# Het verzekeren van sierteelt en boomkwekerij\*

Brede Weersverzekering	Hagel	Storm	Water	Vorst**	Droogte	Sneeuwdruk/ IJzel
Verzekerde weerrisico's	✓	✓	✓	✓	✓	✓
Basis-dekking	ER 30 (20)	ER 30 (20)	ER 30 (20)	ER 30 (20) (90)	ER 30 (20) (90)	ER 30 (20)
Maximale schade-uitkering	50% (60%)	25%	25%	25% (10%) (50%)	25% (10%)	25%
Aanvang aansprakelijkheid	Afhankelijk van het gewas					
Einde aansprakelijkheid	Einde oogst, afhankelijk van het gewas					
Belangrijke criteria		Windkracht 8	50 mm in 24 uur 85 mm in 48 uur 110 mm in 96 uur 180 mm in 14 dagen 240 mm in 28 dagen		-300 mm***	> 20 mm sneeuw in 24 uur

ER = Eigen Risico

Advies verzekerde waarde/ha (standaard)	Minimale verzekerde waarde/ha	Maximale verzekerde waarde/ha
Afhankelijk van het type, de verschillen kunnen groot zijn per soort/ras	€ 10.000,-	Afhankelijk van het type, de verschillen kunnen groot zijn per soort/ras

\* Voorwaarden Sierteelt en Boomkwekerij komen grotendeels overeen, er zijn echter een aantal verschillen, neem hiervoor contact op met uw adviseur

\*\* Boomkwekerij en snij- en trekheesters:  
15 mei - 30 september > -0,1 °C  
1 oktober - 14 november > -10 °C  
15 november - 28 februari > -20 °C  
1 maart - 14 mei > -10 °C

Pot- containerplanten, sierteelt en vaste planten: 15 mei - 30 september > -0,1 °C

\*\*\* Doorlopend potentieel neerslagoverschot

Vorst wordt gemeten op een hoogte van 1,5 meter boven de grond.

Bij het verzekeren van sierteelt en boomkwekerij moet een teler beschikken over een in werking zijnde beregeningsinstallatie

# Gewasgroepen

In de figuur hiernaast kunt u zien welke gewassen onder een gewasgroep vallen. Voor een compleet overzicht kunt u de voorwaarden brede weersverzekering raadplegen onder “Overzicht gewassoorten”

Gewasgroep Graan	
GS-code	Gewassoort
101	Winterrogge
102	Wintertarwe
103	Wintergerst
104	Wintertriticale
105	Winterhaver
111	Zomerrogge
112	Zomertarwe
113	Zomergerst
114	Zomertriticale
121	Zomerhaver
123	Durumtarwe
124	Spelt
130	Zomer-halmvruchten-mengsel
131	Winter-halmvruchten-mengsel
145	Gehele graanplantwinning
320	Boekweit
321	Gierst
Gewasgroep Peulvruchten veevoeder	
170	Erwten veevoeder
171	Consumptiebonen droog
172	Veldbonen
173	Sojabonen
174	Tuinbonen droog
175	Linzen
176	Wikkezaad
178	Lupine (bitter)
179	Lupine (zoet)
190	Veldbonen-halmvruchten-mengsel
191	Doperwten-halmvruchten-mengsel
192	Peulvruchten-halmvruchten-mengsel
193	Lupine-halmvruchten-mengsel
Gewasgroep Maïs	
281	Snijmaïs
282	Korrelmaïs
203	Maïs voor zaad
Gewasgroep Bieten	
401	Suikerbieten
402	Voederbieten
403	Koolraap
404	Bietenblad
930	Cichorei
Gewasgroep Aardappelen	
450	Pootaardappelen (NAK gekeurd)
451	Consumptieaardappelen
452	Primeuraardappelen
453	Industriaardappelen
454	Zetmeelaardappelen met zetmeelopbrengst verlies

Gewasgroep Aardappelen	
455	Pootaardappelen (TBM)
151	Aardpeer
Gewasgroep Oliehoudende zaden	
301	Winterkoolzaad
302	Zomerkoolzaad
303	Raapzaad
304	Boterzaad
305	Lijnzaad
306	Blauwmaanzaad
307	Zonnebloemen
308	Mosterdzaad
310	Siletta
311	Overige oliehoudende zaden (bijv. Karwij)
Gewasgroep Vezelplanten	
330	Vlas -vezel
331	Vezelhennep
332	Overige vezelplanten
Gewasgroep Speciale energie-/voederplanten	
140	Gras/kruiden
150	Voederkool
Gewasgroep Zaden	
370	Voederwortelen voor zaad
371	Bieten voor zaad
372	Graszaad
373	Voederkruiden voor zaad
Gewasgroep Stek van wijnranken	
532	Enten
Gewasgroep Hop	
570	Hop
Gewasgroep Wijndruiven	
501	Wijndruiven
Gewasgroep Tabak	
590	Tabak
Gewasgroep Hardfruit	
801	Appels
802	Overige peren
804	Conference
803	Kweeperen
Gewasgroep Steenfruit	
834	Abrikozen
830	Kersen, zuur
831	Kersen, zoet
832	Nectarine/Perzik
833	Pruimen/ Reine-Claude/Kwetsen
Gewasgroep Aardbeien	
810	Aardbeien normale teelt
820	Aardbeien doordragers
821	Aardbeien, gekoeld (los van de grond)



Gewasgroep Bessen	
812	Blauwe bessen
813	Bramen
811	Frambozen
814	Vlierbessen
815	Aalbessen
818	Veenbessen
816	Kruisbessen
817	Wilde- en bosbessen
Gewasgroep Tafeldruiven	
845	Tafeldruiven
Gewasgroep Kastanjes/noten	
841	Noten
840	Kastanjes
Gewasgroep Asperges/Rabarber	
609	Asperge 1 <sup>e</sup> jaar (geen productie)
612	Rabarber
611	Asperge, groen per jaar
610	Asperge, wit per jaar
Gewasgroep Blad- en stengelgroenten	
613	Babyleaf, Pluksla
617	Babyleaf, Pluksla met afnamegarantie
618	Ijsbergsla
619	Ijsbergsla met afnamegarantie
603	Veldsla
608	Rucola
616	Rucola met afnamegarantie
604	Warmoes
602	Sla hard (bijv. andijvie)
601	Sla zacht (bijv. krop/botersla)
615	Sla hard met afnamegarantie
614	Sla zacht met afnamegarantie
605	Spinazie
606	Raapstelen
607	Winterspinazie
790	Spinazie met afnamegarantie
Gewasgroep Ui-familie	
694	Knoflook
661	Prei – zomer
662	Prei – herfst
663	Prei – winter
664	Prei – fabriek
690	Gele zaaiuien/zilveruien
787	Gele zaaiuien met afnamegarantie
692	Bosuien, zomer
696	Plantuien 2e jaar
779	Plantuien 2e jaar met afnamegarantie
665	Plantuien 1e jaar
667	Plantuien 1e jaar met afnamegarantie
771	Rode zaaiuien met afnamegarantie
697	Rode zaaiuien
691	Winteruien
693	Bosuien, winter
786	Prei met afnamegarantie

Gewasgroep Ui-familie	
791	Winteruien met afnamegarantie
895	Sjalotten
896	Sjalotten met afnamegarantie
Gewasgroep Vruchtgroenten	
742	Artisjokken
626	Aubergine
620	Komkommers
621	Pompoenen
622	Meloen
743	Mini-mais
623	Paprika
627	Schilkomkommers
624	Tomaten
625	Courgette
744	Suikermais
628	Sierpompoenen
Gewasgroep Koolgroenten	
640	Bloemkool
781	Bloemkool met afnamegarantie
641	Broccoli
656	Broccoli met afnamegarantie
659	Chinese kool veiling
660	Chinese kool bewaar
643	Boerenkool
689	Boerenkool industrie
644	Kool, gezaaid- m.u.v. rode kool met oploprisico
647	Koolrabi veiling
646	Koolrabi industrie
648	Spruitkool, ongetopt
654	Spruitkool ongetopt met afnamegarantie
649	Rode kool
658	Rode kool bewaring/versmarkt met afnamegarantie
798	Rode kool, industrie
651	Spitskool
645	Witte Kool
658	Witte kool -bewaring/versmarkt met afnamegarantie
796	Witte kool, industrie
652	Savoie kool
653	Spruitkool, getopt
655	Spruitkool getopt met afnamegarantie
Gewasgroep Wortel- en knolgroenten	
677	Witlofpennen
741	Knolvenkel
671	Bospeen
670	Parijse-/Was-/Breekpeen
686	Winterwortelen
687	Winterwortelen met afnamegarantie
678	Mierikswortel
679	Pastinaken
680	Peterseliewortel
672	Radijs
674	Rammenas met loof
673	Rammenas zonder loof

Gewasgroep Wortel- en knolgroenten	
681	Rode Biet
682	Schorseneren
676	Bleekselderij
675	Knolselderij
684	Koolraap
681	Witte Biet
780	Parijse-/Was-/Breekpeen met afnamegarantie
669	Zoete aardappel
Gewasgroep Peulvruchten consumptie	
630	Consumptiebonen, bruine bonen
631	Tuinbonen
632	Consumptie erwten, doperwten, kapucijners
782	Consumptiebonen, bruine bonen met afnamegarantie
784	Erwten met afnamegarantie
788	Tuinbonen met afnamegarantie
Gewasgroep Plantgoed	
970	Aardbeienplantmateriaal, opkweek
740	koolplanten / plantmateriaal opkweek/ selderijplanten
710	Aspergeplanten
738	Afharding groenteplanten
739	Preiplanten
Gewasgroep Bloembollen	
264	Anemonen, Sneeuwkllokjes, Krokussen
265	Hyacinten
266	Irissen
267	Botanische tulpen
268	Keizerskroon
269	Dahlia's, Ranonkels
270	Freesia's
271	Leliebollen (geen zaad en schubben)
272	Zantedeschia's
273	Leliezaad en -schubben
274	Knolbegonia's incl. wachtbedden
275	Pioenrozen t.b.v. de wortel
977	Overige bloembollen
978	Tulpen
Gewasgroep Sierteeltgewassen	
983	Droogbloemen
931	Asters
912	Chrysanthemum (geplozen)
913	Chrysanthemum (tros)
914	Dianthus (trosanjers, duizendschoon)
915	Gypsophila (gipskruid)
916	Helianthus (zonnebloem)
917	Brassica (sierkool)
918	Lelie, snijbloemen
919	Tulp, snijbloemen
980	Overige snijbloemen
Gewasgroep Vrucht- en productiehout	
972	Vruchthout (zonder frambozen)
973	Frambozenstruiken
277	Bramenstruiken
278	Bessenstruiken

Gewasgroep Geneeskrachtige planten en specerijplanten	
920	Vingerhoed (Digitalis)
921	Johanneskruid
922	Kamille
925	Mariadistel (zaad)
926	Pepermunt
927	Zonnehoed (Echinacea)
929	Overige geneeskrachtige planten
901	Bonenkruid
908	Bladselderij
902	Dille
903	Dragon
923	Koriander (blad)
924	Tuinkers
905	Marjolein
906	Peterselie
907	Bierlook
909	Overige specerijkruiden
928	Citroenmelisse
940	Dille met afnamegarantie
941	Bieslook met afnamegarantie
943	Overige kruiden met afnamegarantie
944	Overige geneeskrachtige planten met afnamegarantie
759	Groente, kleine oppervlakten (max 1,00 ha)
Gewasgroep Industriefruit / Sapfruit	
864	Bessen voor sap, uitgezonderd vlier en zwarte aalbessen
862	Vlierbessen voor sap
863	Zwarte Aalbessen voor sap
860	Hardfruit voor sap
861	Steenfruit voor sap
Gewasgroep Zaadwinning van speciale gewassen	
956	Amaranth voor zaad
704	Bonen voor zaad
950	Dille voor zaad
705	Erwten voor zaad
951	Venkel voor zaad
706	Komkommers voor zaad
703	Kool/peen/pompoen voor zaad
715	Koriander voor zaad
952	Tuinkers voor zaad
904	Karwijzaad
955	Blauwmaanzaad voor zaad
953	Peterselie voor zaad
910	Bloemzaden, plant 50 cm en lager
911	Bloemzaden, plant hoger dan 50 cm
707	Prei voor zaad
708	Radijs voor zaad
709	Rettich voor zaad
702	Sla voor zaad
954	Bieslook voor zaad
957	Overige geneeskrachtige planten voor zaad
956	Overige specerijkruiden voor zaad
711	Spinazie voor zaad
701	Uien voor zaad



Gewasgroep Zaadwinning van speciale gewassen	
942	Geneeskrachtige planten en kruiden voor zaad met afnamegarantie
Gewasgroep Potplanten en Containerculturen	
208	Perkplanten in potten/container
209	Potanjers in potten/container
210	Primueteelt buiten/ binnen
211	Chrysant (pot en bol)
982	Azalea
213	Cactus in potten/container
214	Hydrangea (hortensia) in potten/container
215	Potroos in potten/container
217	Aucuba/Cotoneaster
218	Euonymus
958	Conifeerachtigen in pot./containers
959	Fruitbomen in pot./container
960	Heesters in container
987	Skimmia
220	Buddlei, Ceanothus in container
221	Potentilla, Salix, in container
222	Spiraea in container
223	Klimplanten o.a. in container
224	Hedera in container
225	Clematis in container
226	Kamperfoelie in container
227	Rhododendron in container
228	Laan- en sierbomen in container
240	Rozen in container
243	Vaste planten in container
241	Rots- en alpineplanten in container
242	Siergrassen/ bamboe in container
283	Overige boomkw.gew. pot./c.
284	Overige sier.gewas.cont b. in bl.
212	Overige sierteeltgewassen in potten/container tot aflevering buiten
Gewasgroep Boomkwekerijproducten (productie zonder potten of container)	
962	Bos- en haagplantsoen vollegrond
244	Bos- en haagplantsoen zaailingen (1e jaars)
963	Conifeerachtigen vollegrond
245	Abies, Picea en Pinus (vollegrond)
246	Onderstammen voor hardfruit
247	Veredeling voor hardfruit
248	Hardfruit (veredeld) 1-2 jarig
249	Verstapeld hardfruit
250	Wild en moeren voor hardfruit
251	Onderstammen voor steenfruit
252	Steenfruit (veredeld) 1-2 jarig
253	Verstapeld steenfruit
254	Zaailingen voor steenfruit
964	Fruitbomen- en struiken vollegrond
965	Heesters in vollegrond
255	Amelanchier, Cornus
256	Ribes, Corylus, Deutzia
257	Buxus, Berberis
258	Hulst, Laurierkers
259	Viburnum (heester)

Gewasgroep Boomkwekerijproducten (productie zonder potten of container)	
260	Rhododendron in vollegrond
966	Laanbomen
Gewasgroep Snij- en Trekheesters	
933	Cornus (kornoelje)
934	Corylus (hazelaar)
935	Continus (pruikenboom)
936	Forsythia
937	Hydrangea (hortensia)
938	Hypericum (hertshooi)
939	Ilex besdragend (hulst)
945	Ilex zonder bes (hulst)
946	Leycesteria
947	Ligustrum (liguster)
948	Malus (sierfruit)
949	Photinia
969	Prunus
984	Rosa (bottel)
985	Salix (wilg)
986	Seringen trekbaar (2e jaar)
219	Skimmia (met bloem)
988	Seringen trekbaar (1e jaar)
989	Snijheesters overige
204	Symphoricarpos (sneeuwbes)
205	Trekheesters overige
206	Viburnum (snijheester)
207	Weigela
Gewasgroep Grasland	
138	Grasland - meerjarig
139	Veldgras





## Offerte aanvraag Vlaanderen:

- Hagelverzekering      **SECUFARM® 1**      hagel
- Hagel- stormverzekering      **SECUFARM® 2**      hagel-storm
- Brede Weersverzekering      **SECUFARM® 6**      alle weerrisico 's (met maximaal 65 % subsidie)

**Ik teel de volgende gewassen:**

**Postcode**

..... Ha soort gewas ..... ad € ..... per Ha .....

..... Ha soort gewas ..... ad € ..... per Ha .....

..... Ha soort gewas ..... ad € ..... per Ha .....

..... Ha soort gewas ..... ad € ..... per Ha .....

..... Ha soort gewas ..... ad € ..... per Ha .....

..... Ha soort gewas ..... ad € ..... per Ha .....

..... Ha soort gewas ..... ad € ..... per Ha .....

..... Ha soort gewas ..... ad € ..... per Ha .....

Huidige verzekeraar:.....      Einde contractstermijn:.....

Heeft u de afgelopen 8 jaar een hagelschade uitkering ontvangen? .....

**Wilt u vrijblijvend contact met mij opnemen?**

Naam: ..... Datum: .....

Adres: .....

Postcode: ..... Woonplaats: .....

E-mail: .....

Telefoonnr.: ..... Mobielnr.: .....

- Belt u mij bij voorkeur:**       overdag       Ik wil graag een bezoek.
- 's avonds       Ik wil graag een vrijblijvende offerte.

**Portovrij versturen:** Vereenigde Hagel Antwoordnummer 94222 NL-9422 ZZ SMILDE

