



VEREINIGTE HAGEL



PRODUCTOVERZICHT

Brede Weersverzekering Vlaanderen

Geachte tussenpersoon,
Ter ondersteuning van uw activiteiten hierbij een beknopt overzicht van de verschillende verzekeringspakketten.
Op de inhoud kan geen aanspraak gemaakt worden. Het is bedoeld als oriëntatiehulpmiddel en aanvulling
op de uitgebreide klantinformatie.

Januari 2022

Inhoudsopgave	
VEREINIGTE HAGEL	4
Een onderlinge verzekeringsmaatschappij.....	4
De kwaliteit van VEREINIGTE HAGEL	5
Onze filosofie.....	5
Onze rechtsvorm	5
Dicht bij onze leden	5
Onze ervaring	5
Schaderegeling	5
Praktijkonderzoek.....	5
De verzekerbare gewassen	6
Verzekerbare weersrisico 's	7
Verzekerde schade	8
Wat te doen bij een schade	9
Keuzes binnen de brede weersverzekering	10
Uitgelicht:	10
Hiermee kunt u een vergoeding verhogen of uw verzekeringspremie verlagen:	10
Premiesysteem Secufarm®	11
Extra uitleg producten Brede Weersverzekering	12
Waarom VEREINIGTE HAGEL?	15
Het verzekeren van grasland.....	17
Het verzekeren van Aardappelen	19
Het verzekeren van Suikerbieten	21
Het verzekeren van Granen	23
Het verzekeren van Vlas en vezelplanten	25
Het verzekeren van Mais	27
Het verzekeren van Zaden.....	29
Het verzekeren van Oliehoudende zaden	31
Het verzekeren van Peulvruchten veevoer	33
Het verzekeren van Uien	35
Het verzekeren van Wortel- en knolgroenten.....	37
Het verzekeren van Peulvruchten consumptie	39
Het verzekeren van Blad en stengelgroenten	41
Het verzekeren van Koolgroenten.....	43
Het verzekeren van Asperges en rabarber	45
Het verzekeren van Vruchtgroenten	47
Het verzekeren van Zaadwinning speciale gewassen	49
Het verzekeren van Geneeskrachtige kruiden	51
Het verzekeren van Wijndruiven	53
Het verzekeren van Bessen	55
Het verzekeren van Aardbeien	57
Het verzekeren van Steenfruit	59
Het verzekeren van Hardfruit	61
Het verzekeren van Vruythout en opstand	63
Het verzekeren van Sierteelt en boomkwekerij	65
Indeling gewasgroepen	66
Offerte aanvraagformulier	71

VEREINIGTE HAGEL

Een onderlinge verzekeringsmaatschappij



De kwaliteit van VEREINIGTE HAGEL

Onze filosofie

- Wij denken mee met onze verzekeren
- De verzekeren worden lid en daarmee mede-eigenaar
- Transparante communicatie

Onze rechtsvorm

- We zijn een onderlinge
- Wij hebben geen winstoogmerk
- We hebben geen aandeelhouders die rendement verwachten

Dicht bij onze leden

- 2 relatiebeheerders
- Samenwerking met 80 makelaars
- 15 schade-experts in Vlaanderen
- Wij komen naar onze leden toe

Onze ervaring

- Al meer dan 190 jaar ervaring
- Een eerlijke premieopbouw
- De premies zijn gebaseerd op de risico's

Schaderegeling

- Deskundig, snel en praktisch
- Met ondersteuning van de nieuwste technologie
- Onze experts zijn mensen uit de praktijk met ervaring
- Snel ter plaatse – vooral belangrijk vlak voor de oogst
- Schade-uitkering altijd over de verzekerde waarde

Praktijkonderzoek

- We doen jaarlijks bladbeschadigingsproeven in samenwerking met onderzoeksinstituten
- Wij zijn marktleider in Europa en de nummer 1

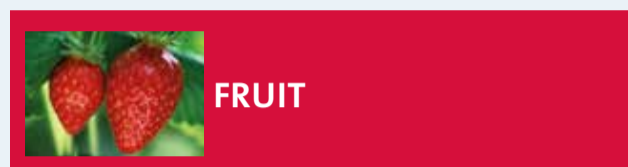
De verzekerbare gewassen

Binnen de verzekerbare gewassen dienen alle percelen van een gewasgroep verzekerd te worden. Bijv. wanneer een teler zijn wintertarwe verzekert, dient niet alleen de wintertarwe verzekerd te worden, maar ook de andere graan percelen zoals bijv. zomergerst, als die gewassen worden geteeld.

Mocht er bij bepaalde gewassen zoals bij spinazie, bloemkool, bonen of erwten meerdere keren geoogst worden en dat van tevoren niet wordt aangegeven, dan zal de verzekerde waarde gesplitst worden over het aantal oogsten (bij schade). Wil een teler bijvoorbeeld bloemkool en winterbloemkool telen op hetzelfde perceel en beide oogsten volledig verzekeren, dan dient dit apart te worden opgegeven. Er wordt per teelt een premie gerekend en beide teelten zijn verzekerd.

Biologische teelt

Vereenigde Hagel hanteert voor biologische teelten dezelfde voorwaarden als bij de gangbare teelten. Voor biologische gewassen geldt géén toeslag over de premie. De verzekerde waarden liggen echter over het algemeen hoger dan de gangbare gewassen. Schadetaxaties voor biologische teelten zijn gelijkwaardig als gangbare teelten.



**VEREENIGTE
HAGEL**



**VEREENIGTE
HAGEL**

Verzekerbare weersrisico's



Hagel

Vaste neerslag door hagelstenen/hagelkorrels



Zware regen

Hevige neerslag van minimaal
50 mm in 24 uur
85 mm in 48 uur
110 mm in 96 uur



Preventie van schade

- Preventief greppels aanleggen



Droogte

Minimaal neerslagtekort
200 mm
300 mm
320 mm



Storm

Vanaf windkracht 8 op de Beaufortschaal



Vorst*

Afkoeling van de lucht tot merkbaar onder de
- 0,1°C (op 1,5 meter hoogte)



Preventie van schade

- Het gebruik van beregeningsinstallaties
- Afdekken van gewassen wanneer mogelijk



Sneeuwdruk/IJzel

Veroorzaakte neerslag in de vorm van sneeuw van
minimaal 20 mm per vierkante meter per dag

* Voor de verschillende mate van vorst verwijzen wij naar onze voorwaarden

Verzekerde schade

De verzekering dekt alleen schade aan planten of plantendelen te velde.

HAGELSCHADE	Geraakte of afgebroken, geknikt, ingeslagen of opengebarsten
STORM	Ontworteld, vernield, geknikt, gebroken, afgescheurd, geschuurd, gekneusd, blootgelegd, uitgewreven of weggeblazen
ZWARE NEERSLAG	Gescheurd, verbrijzeld, geknikt, afgebroken, ontworteld en weggespoeld, uitgewassen of geruimd of bedekt met grondmateriaal uit het teeltgebied, verhinderd overstroomd door slib veroorzaakt door hevige regen of door ophoping van water en de daaruit voortvloeiende luchtafscheiding, verrot of vergeeld
VORST	Bevroren, uitgedroogd, verstikt of doodgevroren
DROOGTE	Voortijdig afsterven van planten, gewas en vrucht
SNEEUWDRIJK/ IJZEL	Ophoping van sneeuw, de gevolgen kunnen zijn: buigen, knikken of platdrukken van het gewas

Wat te doen bij een schade

Een schade dient direct maar uiterlijk binnen 4 dagen per mail gemeld te worden.
Bij vorstschade geldt een termijn van 1 dag.

Het is van belang om de volgende zaken door te geven bij een schademelding:

- Tijdstip van de schadegebeurtenis
- Welk verzekerde risico het betreft
- Het gewassoort waarin schade is
- Welke percelen zijn getroffen
- De geplande oogsttijd (dit is alleen relevant voor gewassen die oogstrijp zijn)
- Het meesturen van foto's van het beschadigde perceel (dichterbij en verder af)
- Gebruik het ontvangen teeltplan overzicht

Keuzes binnen de Brede Weersverzekering

Uitgelicht:

- Bij akkerbouw wordt er bij 100% schade tot 70% van de verzekerde waarde vergoed
- Bij hardfruit wordt er bij 100% hagelschade tot 80% of als optie 100% van de verzekerde waarde vergoed
- Keuze voor hoog eigen risico/ franchise of een lagere variant. Basis dekking of Plus dekking
- Hoe lager het eigen risico/ franchise, hoe sneller een uitkering en hoe beter verzekerd
- Schade-uitkering per perceel en niet per gewasgroep
- Gewassen onder bescherming ook verzekeraar tegen een aangepaste premie

Hiermee kunt u een schade-uitkering of verzekeringspremie verlagen of verhogen:

- Kwaliteitsdekkingen als afnamegarantie en Top 60 mogelijk voor een aantal gewassen
- Keuze uit een "Plus dekking" (nVS; niet volledig subsidiabel) "Basis dekking" (VS; volledig subsidiabel) *
- Dekking hardfruit: Standaard = TYPE G of optie Type G TOP = hogere waardedaling = hogere uitkering bij schade
- Verzekerde waarde per hectare

* Voor de gewasgroepen "grasland, vruchthout en sierteelt en overige culturen" is enkel basis dekking mogelijk



Premiesysteem Secufarm®

- Eén bonus/malus tabel voor akkerbouwgewassen/ wijndruiven
- Eén bonus/malus tabel voor de speciale gewassen
- Na een schade is de verhoging in de klasse afhankelijk van de hoogte van de schade t.o.v. de totale verzekerde waarde, dit geldt per gewasgroep
- Na een jaar zonder schade daalt de gewasgroep één stap in de tabel

Akkerbouw/wijndruiven		Schadeklassen		
		S1	S2	S3
B/m-klasse	Percentage	Tot 5 %	6%–25%	Vanaf 26%
M10	150%	M10	M10	M10
M09	145%	M10	M10	M10
M08	140%	M10	M10	M10
M07	135%	M10	M10	M10
M06	130%	M09	M10	M10
M05	125%	M08	M09	M10
M04	120%	M07	M08	M10
M03	115%	M06	M07	M09
M02	110%	M05	M06	M08
M01	105%	M04	M05	M07
B00	100%	M03	M04	M06
B01	100%	M03	M04	M06
B02	100%	M03	M04	M06
B03	100%	M03	M04	M06
B04	100%	M03	M04	M06
B05	100%	M02	M03	M05
B06	100%	M02	M03	M05
B07	100%	M02	M03	M05
B08	100%	M02	M03	M05
B09	100%	M02	M03	M05
B10	100%	B00	M02	M04
B11	100%	B00	M02	M04
B12	100%	B00	M02	M04
B13	100%	B00	M02	M04
B14	100%	B00	M02	M04
B15	100%	B00	M02	M04
B16	100%	B00	M02	M04
B17	100%	B00	M02	M04
B18	100%	B00	M02	M04
B19	100%	B00	M02	M04
B20	100%	B00	M01	M03

Speciale gewassen		Schadeklassen		
		S1	S2	S3
B/m-klasse	Percentage	Tot 15 %	16%–35%	Vanaf 36%
M10	130%	M10	M10	M10
M09	127%	M10	M10	M10
M08	124%	M10	M10	M10
M07	121%	M10	M10	M10
M06	118%	M09	M10	M10
M05	115%	M08	M09	M10
M04	112%	M07	M08	M10
M03	109%	M06	M07	M09
M02	106%	M05	M06	M08
M01	103%	M04	M05	M07
B00	100%	M03	M04	M06
B01	100%	M03	M04	M06
B02	100%	M03	M04	M06
B03	100%	M03	M04	M06
B04	100%	M03	M04	M06
B05	100%	M02	M03	M05
B06	100%	M02	M03	M05
B07	100%	M02	M03	M05
B08	100%	M02	M03	M05
B09	100%	M02	M03	M05
B10	100%	B00	M02	M04
B11	100%	B00	M02	M04
B12	100%	B00	M02	M04
B13	100%	B00	M02	M04
B14	100%	B00	M02	M04
B15	100%	B00	M02	M04

Extra uitleg producten Brede Weersverzekering

Eigen risico: een eigen risico (ER) is een percentage dat van een getaxeerde schade wordt afgetrokken.

Franchise: een franchise 8 (F8) geeft bij een getaxeerde schade tot 8 procent geen uitkering. Vanaf 8 of hoger zal het volledige percentage aan schade worden uitgekeerd tot de maximale uitkering.

nVS-dekking: niet Volledig Subsidiabele dekking, Plus dekking. Bij deze dekking geldt voor sommige risico's een lager eigen risico of franchise dan minimaal vanuit de overheid is vastgesteld. Meest gekozen dekking.

VS-dekking: Volledig Subsidiabele dekking, Basis dekking, alle weerrisico's minimaal 20% eigen risico.

Optie afnamegarantie uien: Dit betreft een kwaliteitsdekking en geldt enkel voor hagelschade. Vanaf het vergevorderd pijpstadium en vanaf 16% hageltarra, mits deze niet door sortering naar beneden gebracht kan worden en de afnemer uw uien niet wenst af te nemen, heeft u de keuze uit twee mogelijkheden: De getaxeerde schade laten uitkeren en het restproduct verkopen of een maximale schade-uitkering van 60% accepteren en de uien vernietigen. *

Optie top 60 uien: Dit betreft een kwaliteitsdekking en geldt enkel voor hagelschade. Vanaf het vergevorderd pijpstadium en vanaf 10% eigen risico ontvangt u een forfaitaire toeslag van 60% over het getaxeerde schadepercentage. *

Bijv. hagelschade uien: $30\% \text{ schade} \times 1,60 \text{ (60\% toeslag)} = \text{bruto } 48\% \text{ schade.}$

$48\% \text{ schade} - 10\% \text{ eigen risico} = 38\% \text{ uitkering.}$

* Voor een overzicht van de gewassen waarvoor deze kwaliteitsdekkingen optioneel zijn verwijzen wij naar onze voorwaarden



Voorbeelden van schadesituaties en schade-uitkering:

Franchise 8:

Een perceel aardappelen: $10 \text{ ha} \times \text{€}5.000/\text{ha.} = \text{€}50.000$ totaal verzekerde waarde

Er ontstaat 5% hagelschade op het gehele perceel: er volgt géén uitkering

Er ontstaat 8% hagelschade op het gehele perceel: er volgt 8% schade-uitkering van $\text{€}50.000$ (= $\text{€}4.000$)

Vanaf 8% schade wordt de getaxeerde schade volledig uitgekeerd tot de maximale uitkering per perceel

Eigen risico 20%:

Een perceel wortelen: $10 \text{ ha} \times \text{€}5.000/\text{ha.} = \text{€}50.000$ totaal verzekerde waarde

Er ontstaat 20% waterschade op het gehele perceel: er volgt géén uitkering

Er ontstaat 50% waterschade op het gehele perceel: er volgt $50\% \text{ schade} - 20\% \text{ eigen risico} = 30\% \text{ schade-uitkering}$ van $\text{€}50.000$ (= $\text{€}15.000$) per perceel



Waarom VEREINIGTE HAGEL?

- Kwaliteit
- Zekerheid
- Praktisch
- Dé specialist
- Nr.1 in Europa
- Premie tegen kostprijs
- Maatwerk –
keuze uit meerdere dekkingsmogelijkheden
- Sommenverzekering
- Vlaamse relatiebeheerders
- Transparante communicatie
- Vakkundige schadevaststelling
- Bij schade snel ter plaatse
- Schade-uitkering per perceel
- Telervriendelijk
- Persoonlijk contact
- Snel schade uitkeren
- Verzekerde weet voor de oogst
zijn schadebedrag
- We zeggen wat we doen en we doen
wat we zeggen



Het verzekeren van grasland

Brede Weersverzekering	Hagel	Storm	Water	Vorst *	Droogte	Sneeuwdruk/ Ijzel
Verzekerde weerrisico's	✓	✓	✓	✓	✓	✓
Basis-dekking VS	ER 30 (20)	ER 30 (20)	ER 30 (20)	ER 30 (20)	ER 30 (20)	ER 30 (20)
Maximale schade-uitkering	25%	25%	25%	25%	25%	25%
Aanvang aansprakelijkheid	Vanaf het zaaien			1 april	1 januari	15 november
Einde aansprakelijkheid	Einde oogst, maximaal 15 november			30 september	31 december	1 mei
Belangrijke criteria		Windkracht 8	50 mm in 24 uur 85 mm in 48 uur 110 mm in 96 uur		300 mm neerslagtekort	> 20 mm sneeuw in 24 uur

ER = Eigen Risico

Advies verzekerde waarde (standaard)	Minimale verzekerde waarde	Maximale verzekerde waarde
€ 1.200,-	€ 800,-	€ 1.500,-

* Vanaf 1 april geldt er een vorstdekking van -5 graden. Vanaf 1 mei is dit minimaal 0 graden
Vanaf 30 september moet het 10 graden gevoren hebben om in aanmerking te komen voor een schade-uitkering

Vorst wordt gemeten met een hoogte van 1,5 meter boven de grond

Bij de teeltplanopgave van het verzekeren van grasland ontvangen wij graag de hoeveelheid sneden die worden verwacht



Het verzekeren van aardappelen

Brede Weersverzekering	Hagel	Storm	Water	Vorst*	Droogte	Sneeuwdruk/ Ijzel	
Verzekerde weerrisico's	✓	✓	✓	✓	✓	✓	
Plus-dekking	nVS	F8	F8	ER 20	ER 10**	ER 30 (20)	ER 20
Basis-dekking	VS	ER 20	ER 20	ER 20	ER 20	ER 30 (20)	ER 20
Maximale schade-uitkering		70%	70%	70%	70%	50%	70%
Aanvang aansprakelijkheid	Vanaf het planten			1 april	1 januari	15 november	
Einde aansprakelijkheid	Einde oogst, maximaal 15 november			31 oktober	31 december	1 mei	
Belangrijke criteria		Windkracht 8	50 mm in 24 uur 85 mm in 48 uur 110 mm in 96 uur		300 mm neerslagtekort	> 20 mm sneeuw in 24 uur	

F = Franchise ER = Eigen Risico

Advies verzekerde waarde (standaard)	Minimale verzekerde waarde	Maximale verzekerde waarde
€ 6.000,-	€ 4.000,-	€ 12.000,-

* Vanaf 1 april geldt er een vorstdekking van -5 graden. Vanaf 1 mei is dit minimaal 0 graden
Vanaf 30 september moet het 10 graden gevoren hebben om in aanmerking te komen voor een schade-uitkering

** Het eigen risico van 10 procent geldt alleen in de periode van 1 april tot 30 september, buiten deze periode geldt er een eigen risico van 20 procent

Vorst wordt gemeten met een hoogte van 1,5 meter boven de grond



Het verzekeren van bieten

Brede Weersverzekering	Hagel	Storm	Water	Vorst*	Droogte	Sneeuwdruk/ Ijzel	
Verzekerde weerrisico's	✓	✓	✓	✓	✓	✓	
Plus-dekking	nVS	F8	F8	ER 20	ER 10**	ER 30 (20)	ER 20
Basis-dekking	VS	ER 20	ER 20	ER 20	ER 20	ER 30 (20)	ER 20
Maximale schade-uitkering		70%	70%	70%	70%	50%	70%
Aanvang aansprakelijkheid	Vanaf het zaaien			1 april	1 januari	15 november	
Einde aansprakelijkheid	Einde oogst, maximaal 15 november			30 november	31 december	1 mei	
Belangrijke criteria		Windkracht 8	50 mm in 24 uur 85 mm in 48 uur 110 mm in 96 uur		300 mm neerslagtekort	> 20 mm sneeuw in 24 uur	

F = Franchise ER = Eigen Risico

Advies verzekerde waarde (standaard)	Minimale verzekerde waarde	Maximale verzekerde waarde
€ 3.000, –	€ 2.500, –	€ 6.000, –

* Vanaf 1 april geldt er een vorstdekking van -5 graden. Vanaf 1 mei is dit minimaal 0 graden
Vanaf 30 september moet het 10 graden gevoren hebben om in aanmerking te komen voor een schade-uitkering

** Het eigen risico van 10 procent geldt alleen in de periode van 1 april tot 30 september, buiten deze periode geldt er een eigen risico van 20 procent

Vorst wordt gemeten met een hoogte van 1,5 meter boven de grond



Het verzekeren van granen

Brede Weersverzekering	Hagel	Storm	Water	Vorst*	Droogte	Sneeuwdruk/ Ijzel	
Verzekerde weerrisico's	✓	✓	✓	✓	✓	✓	
Plus-dekking	nVS	F8	F8	ER 20	ER 10**	ER 30 (20)	ER 20
Basis-dekking	VS	ER 20	ER 20	ER 20	ER 20	ER 30 (20)	ER 20
Maximale schade-uitkering		70%	70%	70%	70%	50%	70%
Aanvang aansprakelijkheid	Vanaf het zaaien			1 april	1 januari	15 november	
Einde aansprakelijkheid	Einde oogst, maximaal 15 november			30 september	31 december	1 mei	
Belangrijke criteria		Windkracht 8	50 mm in 24 uur 85 mm in 48 uur 110 mm in 96 uur		200 mm neerslagtekort	> 20 mm sneeuw in 24 uur	

F = Franchise ER = Eigen Risico

Advies verzekerde waarde (standaard)	Minimale verzekerde waarde	Maximale verzekerde waarde
€ 2.000, –	€ 1.500, –	€ 3.500, –

* Vanaf 1 april geldt er een vorstdekking van -5 graden. Vanaf 1 mei is dit minimaal 0 graden
Vanaf 30 september moet het 10 graden gevoren hebben om in aanmerking te komen voor een schade-uitkering

** Het eigen risico van 10 procent geldt alleen in de periode van 1 april tot 30 september, buiten deze periode geldt er een eigen risico van 20 procent

Vorst wordt gemeten met een hoogte van 1,5 meter boven de grond



Het verzekeren van vlas en vezelplanten

Brede Weersverzekering	Hagel	Storm	Water	Vorst*	Droogte	Sneeuwdruk/ Ijzel	
Verzekerde weerrisico's	✓	✓	✓	✓	✓	✓	
Plus-dekking	nVS	F8	F8	ER 20	ER 10**	ER 30 (20)	ER 20
Basis-dekking	VS	ER 20	ER 20	ER 20	ER 20	ER 30 (20)	ER 20
Maximale schade-uitkering		70%	50%	50%	70%	50%	70%
Aanvang aansprakelijkheid	Vanaf het zaaien			1 april	1 januari	15 november	
Einde aansprakelijkheid	Einde oogst, maximaal 15 november			30 september	31 december	1 mei	
Belangrijke criteria		Windkracht 8	50 mm in 24 uur 85 mm in 48 uur 110 mm in 96 uur		200 mm neerslagtekort	> 20 mm sneeuw in 24 uur	

F = Franchise ER = Eigen Risico

Advies verzekerde waarde (standaard)	Minimale verzekerde waarde	Maximale verzekerde waarde
€ 3.000, –	€ 2.200, –	€ 4.000, –

* Vanaf 1 april geldt er een vorstdekking van -5 graden. Vanaf 1 mei is dit minimaal 0 graden
Vanaf 30 september moet het 10 graden gevoren hebben om in aanmerking te komen voor een schade-uitkering

** Het eigen risico van 10 procent geldt alleen in de periode van 1 april tot 30 september, buiten deze periode geldt er een eigen risico van 20 procent

Vorst wordt gemeten met een hoogte van 1,5 meter boven de grond



Het verzekeren van maïs

Brede Weersverzekering	Hagel	Storm	Water	Vorst*	Droogte	Sneeuwdruk/ Ijzel	
Verzekerde weerrisico's	✓	✓	✓	✓	✓	✓	
Plus-dekking	nVS	F8	F8	ER 20	ER 10**	ER 30 (20)	ER 20
Basis-dekking	VS	ER 20	ER 20	ER 20	ER 20	ER 30 (20)	ER 20
Maximale schade-uitkering		70%	70%	70%	70%	50%	70%
Aanvang aansprakelijkheid	Vanaf het zaaien			1 april	1 januari	15 november	
Einde aansprakelijkheid	Einde oogst, maximaal 15 november			31 oktober	31 december	1 mei	
Belangrijke criteria		Windkracht 8	50 mm in 24 uur 85 mm in 48 uur 110 mm in 96 uur		300 mm neerslagtekort	> 20 mm sneeuw in 24 uur	

F = Franchise ER = Eigen Risico

Advies verzekerde waarde (standaard)	Minimale verzekerde waarde	Maximale verzekerde waarde
€ 1.900, –	€ 1.500, –	€ 3.000, –

* Vanaf 1 april geldt er een vorstdekking van -5 graden. Vanaf 1 mei is dit minimaal 0 graden
Vanaf 30 september moet het 10 graden gevoren hebben om in aanmerking te komen voor een schade-uitkering

** Het eigen risico van 10 procent geldt alleen in de periode van 1 april tot 30 september, buiten deze periode geldt er een eigen risico van 20 procent

Vorst wordt gemeten met een hoogte van 1,5 meter boven de grond



Het verzekeren van akkerbouw zaden

Brede Weersverzekering	Hagel	Storm	Water	Vorst*	Droogte	Sneeuwdruk/ Ijzel	
Verzekerde weerrisico's	✓	✓	✓	✓	✓	✓	
Plus-dekking	nVS	F8	F8	ER 20	ER 10**	ER 30 (20)	ER 20
Basis-dekking	VS	ER 20	ER 20	ER 20	ER 20	ER 30 (20)	ER 20
Maximale schade-uitkering		70%	70%	70%	70%	50%	70%
Aanvang aansprakelijkheid	Vanaf het zaaien			1 april	1 januari	15 november	
Einde aansprakelijkheid	Einde oogst, maximaal 15 november			30 september	31 december	1 mei	
Belangrijke criteria		Windkracht 8	50 mm in 24 uur 85 mm in 48 uur 110 mm in 96 uur		200 mm neerslagtekort	> 20 mm sneeuw in 24 uur	

F = Franchise ER = Eigen Risico

Advies verzekerde waarde (standaard)	Minimale verzekerde waarde	Maximale verzekerde waarde
€ 2.400, –	€ 1.800, –	€ 4.000, –

* Vanaf 1 april geldt er een vorstdekking van -5 graden. Vanaf 1 mei is dit minimaal 0 graden
Vanaf 30 september moet het 10 graden gevoren hebben om in aanmerking te komen voor een schade-uitkering

** Het eigen risico van 10 procent geldt alleen in de periode van 1 april tot 30 september, buiten deze periode geldt er een eigen risico van 20 procent

Vorst wordt gemeten met een hoogte van 1,5 meter boven de grond



Het verzekeren van oliehoudende zaden

Brede Weersverzekering	Hagel	Storm	Water	Vorst*	Droogte	Sneeuwdruk/ Ijzel	
Verzekerde weerrisico's	✓	✓	✓	✓	✓	✓	
Plus-dekking	nVS	F8	F8	ER 20	ER 10**	ER 30 (20)	ER 20
Basis-dekking	VS	ER 20	ER 20	ER 20	ER 20	ER 30 (20)	ER 20
Maximale schade-uitkering		70%	70%	70%	70%	50%	70%
Aanvang aansprakelijkheid	Vanaf het zaaien			1 april	1 januari	15 november	
Einde aansprakelijkheid	Einde oogst, maximaal 15 november			30 september	31 december	1 mei	
Belangrijke criteria		Windkracht 8	50 mm in 24 uur 85 mm in 48 uur 110 mm in 96 uur		200 mm neerslagtekort	> 20 mm sneeuw in 24 uur	

F = Franchise ER = Eigen Risico

Advies verzekerde waarde (standaard)	Minimale verzekerde waarde	Maximale verzekerde waarde
€ 2.000, –	€ 1.600, –	€ 4.000, –

* Vanaf 1 april geldt er een vorstdekking van -5 graden. Vanaf 1 mei is dit minimaal 0 graden
Vanaf 30 september moet het 10 graden gevoren hebben om in aanmerking te komen voor een schade-uitkering

** Het eigen risico van 10 procent geldt alleen in de periode van 1 april tot 30 september, buiten deze periode geldt er een eigen risico van 20 procent

Vorst wordt gemeten met een hoogte van 1,5 meter boven de grond



Het verzekeren van peulvruchten (veevoeder)

Brede Weersverzekering	Hagel	Storm	Water	Vorst*	Droogte	Sneeuwdruk/ Ijzel	
Verzekerde weerrisico's	✓	✓	✓	✓	✓	✓	
Plus-dekking	nVS	F8	F8	ER 20	ER 10**	ER 30 (20)	ER 20
Basis-dekking	VS	ER 20	ER 20	ER 20	ER 20	ER 30 (20)	ER 20
Maximale schade-uitkering		70%	70%	70%	70%	50%	70%
Aanvang aansprakelijkheid	Vanaf het zaaien			1 april	1 januari	15 november	
Einde aansprakelijkheid	Einde oogst, maximaal 15 november			30 september	31 december	1 mei	
Belangrijke criteria		Windkracht 8	50 mm in 24 uur 85 mm in 48 uur 110 mm in 96 uur		300 mm neerslagtekort	> 20 mm sneeuw in 24 uur	

F = Franchise ER = Eigen Risico

Advies verzekerde waarde (standaard)	Minimale verzekerde waarde	Maximale verzekerde waarde
€ 1.800, –	€ 1.600, –	€ 4.000, –

* Vanaf 1 april geldt er een vorstdekking van -5 graden. Vanaf 1 mei is dit minimaal 0 graden
Vanaf 30 september moet het 10 graden gevoren hebben om in aanmerking te komen voor een schade-uitkering

** Het eigen risico van 10 procent geldt alleen in de periode van 1 april tot 30 september, buiten deze periode geldt er een eigen risico van 20 procent

Vorst wordt gemeten met een hoogte van 1,5 meter boven de grond



Het verzekeren van uien

Brede Weersverzekering	Hagel	Storm	Water	Vorst**	Droogte	Sneeuwdruk/ Ijzel
Verzekerde weerrisico's	✓	✓	✓	✓	✓	✓
Plus-dekking	nVS	F8 + Afname garantie * of ER 10 + Top 60 *	ER 20	ER 20	ER 20	ER 20
Basis-dekking	VS	ER 20 + Top 60 *	ER 20	ER 20	ER 20	ER 20
Maximale schade-uitkering	70%	70%	70%	50%	50%	50%
Aanvang aansprakelijkheid	Vanaf het zaaien			1 april	1 januari	15 november
Einde aansprakelijkheid	Einde oogst, maximaal 15 november			30 september	31 december	1 mei
Belangrijke criteria		Windkracht 8	50 mm in 24 uur 85 mm in 48 uur 110 mm in 96 uur		300 mm neerslagtekort	> 20 mm sneeuw in 24 uur

F = Franchise ER = Eigen Risico

Advies verzekerde waarde (standaard)	Minimale verzekerde waarde	Maximale verzekerde waarde
€ 6.000, –	€ 4.500, –	€ 15.000, –

* Voor een toelichting van de kwaliteitsdekkingen verwijzen wij u naar bladzijde 12 van deze productmap

** Vanaf 1 april geldt er een vorstdekking van -5 graden. Vanaf 1 mei is dit minimaal -0 graden

Vorst wordt gemeten met een hoogte van 1,5 meter boven de grond



Het verzekeren van wortel- en knolgroenten

Brede Weersverzekering	Hagel	Storm	Water	Vorst**	Droogte	Sneeuwdruk/ Ijzel
Verzekerde weerrisico's	✓	✓	✓	✓	✓	✓
Plus-dekking	nVS	ER 10*	ER 20	ER 20	ER 20	ER 20
Basis-dekking	VS	ER 20	ER 20	ER 20	ER 20	ER 20
Maximale schade-uitkering		70%	70%	70%	50%	50%
Aanvang aansprakelijkheid	Vanaf het zaaien			1 april	1 januari	15 november
Einde aansprakelijkheid	Einde oogst, maximaal 15 november			30 september / 30 november***	31 december	1 mei
Belangrijke criteria		Windkracht 8	50 mm in 24 uur 85 mm in 48 uur 110 mm in 96 uur		300 mm neerslagtekort	> 20 mm sneeuw in 24 uur

F = Franchise ER = Eigen Risico

Advies verzekerde waarde (standaard)	Minimale verzekerde waarde	Maximale verzekerde waarde
€ 10.000, –	€ 6.000, –	€ 15.000, –

* Van 1 oktober t/m 31 maart geldt 20% eigen risico

** Vanaf 1 april geldt er een vorstdekking vanaf -5 graden. Vanaf 1 mei is dit minimaal -0 graden en vanaf 30 september is dit minimaal -10 graden

*** 30 november geldt enkel voor; winterwortelen, raap, knolselderij en witlofpennen

Vorst wordt gemeten met een hoogte van 1,5 meter boven de grond



Het verzekeren van peulvruchten voor consumptie

Brede Weersverzekering	Hagel	Storm	Water	Vorst	Droogte	Sneeuwdruk/ Ijzel
Verzekerde weerrisico's	✓	✓	✓	✓	✓	✓
Plus-dekking	nVS	ER 10*	ER 20	ER 20	ER 20	ER 20
Basis-dekking	VS	ER 20	ER 20	ER 20	ER 20	ER 20
Maximale schade-uitkering		70%	50%	70%	50%	50%
Aanvang aansprakelijkheid	Vanaf het zaaien			15 mei	1 januari	15 november
Einde aansprakelijkheid	Einde oogst, maximaal 15 november			30 september	31 december	1 mei
Belangrijke criteria		Windkracht 8	50 mm in 24 uur 85 mm in 48 uur 110 mm in 96 uur		200mm neerslagtekort	> 20 mm sneeuw in 24 uur

F = Franchise ER = Eigen Risico

Advies verzekerde waarde (standaard)	Minimale verzekerde waarde	Maximale verzekerde waarde
€ 2.600, –	€ 2.000, –	€ 6.000, –

* van 1 oktober t/m 31 maart geldt 20% eigen risico

Vorst wordt gemeten met een hoogte van 1,5 meter boven de grond

Let op: Elke teelt/oogst apart verzekeren



Het verzekeren van blad- en stengelgroenten

Brede Weersverzekering	Hagel	Storm	Water	Vorst	Droogte	Sneeuwdruk/ Ijzel
Verzekerde weerrisico's	✓	✓	✓	✓	✓	✓
Plus-dekking	nVS	ER 10*	ER 20	ER 20	ER 20	ER 20
Basis-dekking	VS	ER 20	ER 20	ER 20	ER 20	ER 20
Maximale schade-uitkering		70%	50%	50%	50%	50%
Aanvang aansprakelijkheid	Vanaf het zaaien			15 mei	1 januari	15 november
Einde aansprakelijkheid	Einde oogst, maximaal 15 november			30 september	31 december	1 mei
Belangrijke criteria		Windkracht 8	50 mm in 24 uur 85 mm in 48 uur 110 mm in 96 uur		300 mm neerslagtekort	> 20 mm sneeuw in 24 uur

F = Franchise ER = Eigen Risico

Advies verzekerde waarde (standaard)	Minimale verzekerde waarde	Maximale verzekerde waarde
€ 15.000, –	€ 10.000, –	€ 20.000, –

* van 1 oktober t/m 31 maart geldt 20% eigen risico

Vorst wordt gemeten met een hoogte van 1,5 meter boven de grond

Let op: Elke teelt/oogst apart verzekeren



Het verzekeren van koolgroenten

Brede Weersverzekering	Hagel	Storm	Water	Vorst	Droogte	Sneeuwdruk/ Ijzel
Verzekerde weerrisico's	✓	✓	✓	✓	✓	✓
Plus-dekking nVS	ER 10*	ER 20	ER 20	ER 20	ER 20	ER 20
Basis-dekking VS	ER 20	ER 20	ER 20	ER 20	ER 20	ER 20
Maximale schade-uitkering	70%	50%	70%	50%	50%	50%
Aanvang aansprakelijkheid	Vanaf het zaaien			15 mei	1 januari	15 november
Einde aansprakelijkheid	Einde oogst, maximaal 15 november			30 september**	31 december	1 mei
Belangrijke criteria		Windkracht 8	50 mm in 24 uur 85 mm in 48 uur 110 mm in 96 uur		300 mm neerslagtekort	> 20 mm sneeuw in 24 uur

F = Franchise ER = Eigen Risico

Advies verzekerde waarde (standaard)	Minimale verzekerde waarde	Maximale verzekerde waarde
€ 6.000,-	€ 3.000,-	€ 12.000,-

* Van 1 oktober t/m 31 maart geldt 20% eigen risico

** Wintergroente: Vanaf 1 oktober t/m 14 mei tenminste -10 graden vorst

Getopte spruitkool: Vanaf 1 oktober t/m 15 december tenminste -10 graden vorst

Spruitkool: Vanaf 1 oktober t/m 28 februari tenminste -10 graden vorst

Vorst wordt gemeten met een hoogte van 1,5 meter boven de grond



Het verzekeren van asperges/rabarber

Brede Weersverzekering	Hagel	Storm	Water	Vorst	Droogte	Sneeuwdruk/ Ijzel
Verzekerde weerrisico's	✓	✓	✓	✓	✓	✓
Plus-dekking	nVS	ER 10*	ER 20	ER 20	ER 20	ER 20
Basis-dekking	VS	ER 20	ER 20	ER 20	ER 20	ER 20
Maximale schade-uitkering	70% (80%)	50%	50%	25%	25%	50%
Aanvang aansprakelijkheid	Vanaf het zaaien			15 mei	1 januari	15 november
Einde aansprakelijkheid	Einde oogst, maximaal 15 november			30 september	31 december	1 mei
Belangrijke criteria		Windkracht 8	50 mm in 24 uur 85 mm in 48 uur 110 mm in 96 uur		300 mm neerslagtekort	> 20 mm sneeuw in 24 uur

F = Franchise ER = Eigen Risico

Advies verzekerde waarde (standaard)	Minimale verzekerde waarde	Maximale verzekerde waarde
€ 15.000,-	€ 10.000,-	€ 30.000,-

* van 1 oktober t/m 31 maart geldt 20% eigen risico

Vorst wordt gemeten met een hoogte van 1,5 meter boven de grond

Let op: Elke teelt/oogst apart verzekeren



Het verzekeren van vruchtgroenten

Brede Weersverzekering	Hagel	Storm	Water	Vorst	Droogte	Sneeuwdruk/ Ijzel
Verzekerde weerrisico's	✓	✓	✓	✓	✓	✓
Plus-dekking	nVS	ER 10*	ER 20	ER 20	ER 20	ER 20
Basis-dekking	VS	ER 20	ER 20	ER 20	ER 20	ER 20
Maximale schade-uitkering		70%	50%	70%	50%	50%
Aanvang aansprakelijkheid	Vanaf het zaaien / planten			15 mei	1 januari	15 november
Einde aansprakelijkheid	Einde oogst, maximaal 15 november			1 september	31 december	1 mei
Belangrijke criteria		Windkracht 8	50 mm in 24 uur 85 mm in 48 uur 110 mm in 96 uur		300 mm neerslagtekort	> 20 mm sneeuw in 24 uur

F = Franchise ER = Eigen Risico

Advies verzekerde waarde (standaard)	Minimale verzekerde waarde	Maximale verzekerde waarde
€ 10.000,-	€ 6.000,-	€ 20.000,-

* van 1 oktober t/m 31 maart geldt 20% eigen risico

Vorst wordt gemeten met een hoogte van 1,5 meter boven de grond



Het verzekeren van zaadwinning speciale gewassen

Brede Weersverzekering	Hagel	Storm	Water	Vorst	Droogte	Sneeuwdruk/ Ijzel	
Verzekerde weerrisico's	✓	✓	✓	✓	✓	✓	
Plus-dekking	nVS	ER 10*	ER 20	ER 20	ER 20	ER 20	
Basis-dekking	VS	ER 20	ER 20	ER 20	ER 20	ER 20	
Maximale schade-uitkering		70%	50%	70%	25%	25%	50%
Aanvang aansprakelijkheid	Vanaf het zaaien			15 mei	1 januari	15 november	
Einde aansprakelijkheid	Einde oogst, maximaal 15 november			30 september	31 december	1 mei	
Belangrijke criteria		Windkracht 8	50 mm in 24 uur 85 mm in 48 uur 110 mm in 96 uur		300 mm neerslagtekort	> 20 mm sneeuw in 24 uur	

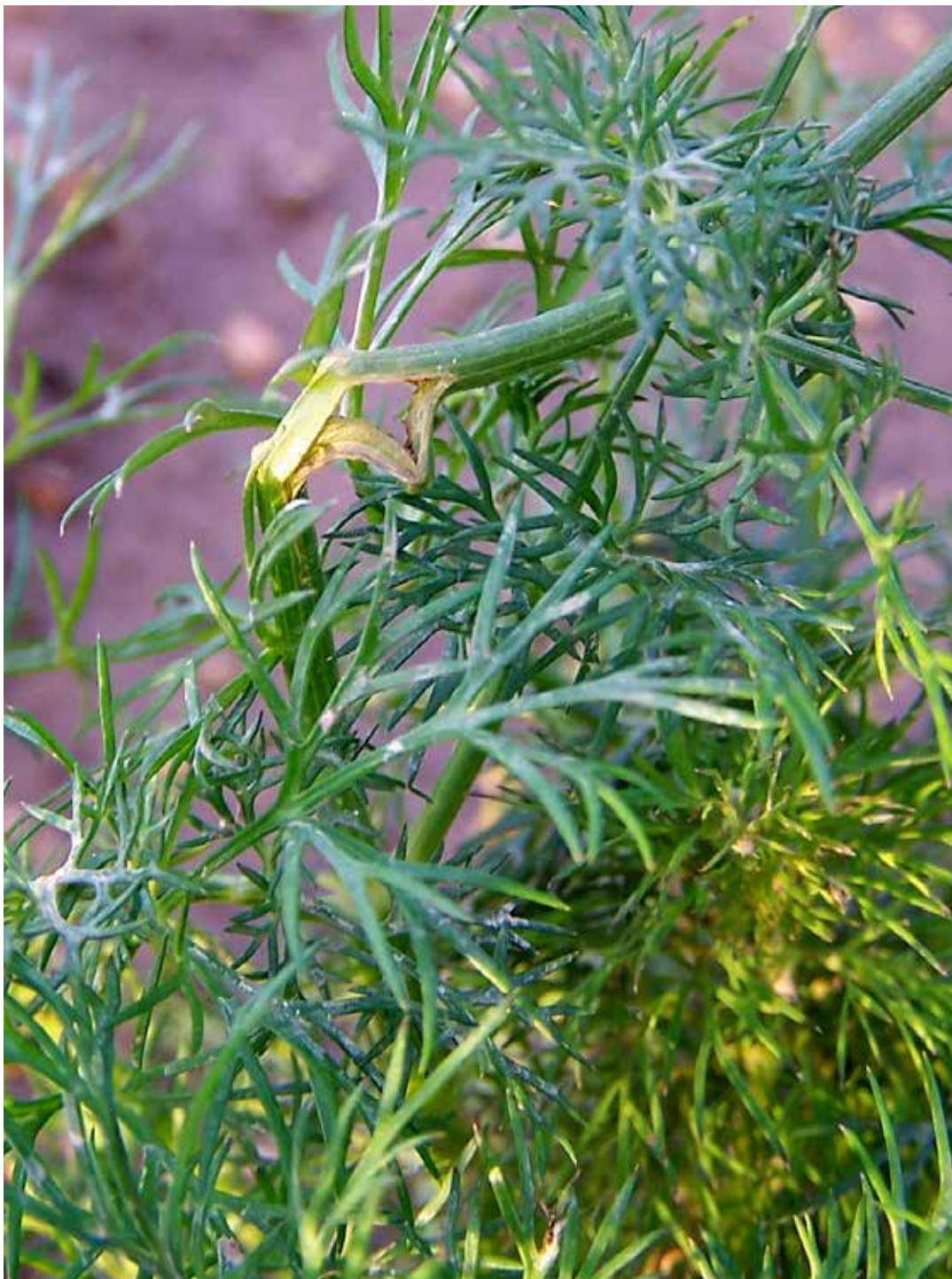
F = Franchise ER = Eigen Risico

Advies verzekerde waarde (standaard)	Minimale verzekerde waarde	Maximale verzekerde waarde
€ 10.000,-	€ 5.000,-	€ 15.000,-

* van 1 oktober t/m 31 maart geldt 20% eigen risico

Vorst wordt gemeten met een hoogte van 1,5 meter boven de grond

Let op: Elke teelt/oogst apart verzekeren



Het verzekeren van geneeskrachtige kruiden en aromatische planten

Brede Weersverzekering	Hagel	Storm	Water	Vorst	Droogte	Sneeuwdruk/ IJzel
Verzekerde weerrisico's	✓	✓	✓	✓	✓	✓
Plus-dekking	nVS	ER 10*	ER 20	ER 20	ER 20	ER 20
Basis-dekking	VS	ER 20	ER 20	ER 20	ER 20	ER 20
Maximale schade-uitkering		70%	50%	70%	50%	50%
Aanvang aansprakelijkheid	Vanaf het zaaien			15 mei	1 januari	15 november
Einde aansprakelijkheid	Einde oogst, maximaal 15 november			30 september	31 december	1 mei
Belangrijke criteria		Windkracht 8	50 mm in 24 uur 85 mm in 48 uur 110 mm in 96 uur		300 mm neerslagtekort	> 20 mm sneeuw in 24 uur

F = Franchise ER = Eigen Risico

Advies verzekerde waarde (standaard)	Minimale verzekerde waarde	Maximale verzekerde waarde
€ 6.000,-	€ 3.000,-	€ 12.000,-

* van 1 oktober t/m 31 maart geldt 20% eigen risico

Vorst wordt gemeten met een hoogte van 1,5 meter boven de grond

Let op: Elke teelt/oogst apart verzekeren



Het verzekeren van wijndruiven

Brede Weersverzekering	Hagel	Storm	Water	Vorst*	Droogte	Sneeuwdruk/ Ijzel
Verzekerde weerrisico's	✓	✓	✓	✓	✓	✓
Plus-dekking	nVS	F8	ER 20	ER 20	ER 20	ER 20
Basis-dekking	VS	ER 20	ER 20	ER 20	ER 20	ER 20
Maximale schade-uitkering		70% (80%)	50%	50%	25%	25%
Aanvang aansprakelijkheid	Einde van de bloei			1 december	1 januari	15 november
Einde aansprakelijkheid	Einde oogst, maximaal 15 november			30 juni	31 december	1 mei
Belangrijke criteria		Windkracht 8	50 mm in 24 uur 85 mm in 48 uur 110 mm in 96 uur		300 mm neerslagtekort	> 20 mm sneeuw in 24 uur

F = Franchise ER = Eigen Risico

Advies verzekerde waarde (standaard)	Minimale verzekerde waarde	Maximale verzekerde waarde
€ 18.000,-	€ 10.000,-	€ 40.000,-

* Vanaf 1 december t/m 31 maart tenminste -20 graden, vanaf 1 april, op z'n vroegst vanaf het wolstadium (BBCH05) tenminste -5 graden

Vorst wordt gemeten op een hoogte van 1,5 meter boven de grond



Het verzekeren van bessen

Brede Weersverzekering		Hagel	Storm	Water	Vorst*	Droogte	Sneeuwdruk/ Ijzel
Verzekerde weerrisico's		✓	✓	✓	✓	✓	✓
Plus-dekking	nVS	ER 10	ER 20	ER 20	ER 20	ER 20	ER 20
Basis-dekking	VS	ER 20	ER 20	ER 20	ER 20	ER 20	ER 20
Maximale schade-uitkering		70% (80%)	50%	50%	25% (50%)	25%	50%
Aanvang aansprakelijkheid		Aanvang bloei			1 januari	1 januari	15 november
Einde aansprakelijkheid		Einde oogst, maximaal 15 november			31 december	31 december	1 mei
Belangrijke criteria			Windkracht 8	50 mm in 24 uur 85 mm in 48 uur 110 mm in 96 uur		320 mm neerslagtekort	> 20 mm sneeuw in 24 uur

F = Franchise ER = Eigen Risico

Advies verzekerde waarde (standaard)	Minimale verzekerde waarde	Maximale verzekerde waarde
€ 30.000, –	€ 20.000, –	€ 35.000, –

* Dekking vrucht: Vanaf 1 maart tenminste -5 graden, vanaf 1 september tenminste -20 graden

Vorst wordt gemeten op een hoogte van 1,5 meter boven de grond

Voor bessen onder regenkapten wordt een **korting** toepast op de premie, informeer hiervoor bij uw adviseur



Het verzekeren van aardbeien

Brede Weersverzekering	Hagel	Storm	Water	Vorst	Droogte	Sneeuwdruk/ Ijzel
Verzekerde weerrisico's	✓	✓	✓	✓	✓	✓
Plus-dekking	nVS	ER 10	ER 20	ER 20	ER 20	ER 20
Basis-dekking	VS	ER 20	ER 20	ER 20	ER 20	ER 20
Maximale schade-uitkering	70% (80%)	50%	50%	25% (50%)	25%	50%
Aanvang aansprakelijkheid	Aanvang bloei			Aanvang bloei	1 januari	15 november
Einde aansprakelijkheid	Einde oogst, maximaal 15 november			1 september	31 december	1 mei
Belangrijke criteria		Windkracht 8	50 mm in 24 uur 85 mm in 48 uur 110 mm in 96 uur	-5 graden	320 mm neerslagtekort	> 20 mm sneeuw in 24 uur

F = Franchise ER = Eigen Risico

Advies verzekerde waarde (standaard)	Minimale verzekerde waarde	Maximale verzekerde waarde
€ 25.000, –	€ 15.000, –	€ 35.000, –

Vorst wordt gemeten met een hoogte van 1,5 meter boven de grond.

Voor aardbeien onder regenkappen wordt een **korting** toepast op de premie, informeer hiervoor bij uw adviseur



Het verzekeren van steenvruchten

Brede Weersverzekering	Hagel	Storm	Water	Vorst*	Droogte	Sneeuwdruk/ Ijzel
Verzekerde weerrisico's	✓	✓	✓	✓	✓	✓
Plus-dekking nVS	ER 10	ER 20	ER 20	ER 20	ER 20	ER 20
Basis-dekking VS	ER 20	ER 20	ER 20	ER 20	ER 20	ER 20
Maximale schade-uitkering	70% (80%)	50%	50%	25% (50%)	25%	50%
Aanvang aansprakelijkheid	Vanaf de bloei			1 januari	1 januari	15 november
Einde aansprakelijkheid	Einde oogst, maximaal 15 november			31 december	31 december	1 mei
Belangrijke criteria		Windkracht 8	50 mm in 24 uur 85 mm in 48 uur 110 mm in 96 uur		320 mm neerslagtekort	> 20 mm sneeuw in 24 uur

F = Franchise ER = Eigen Risico

Advies verzekerde waarde (standaard)	Minimale verzekerde waarde	Maximale verzekerde waarde
€ 25.000,-	€ 8.000,-	€ 35.000,-

* Dekking vrucht: Vanaf 1 maart tenminste -5 graden, vanaf 1 september tenminste -20 graden

Vorst wordt gemeten op een hoogte van 1,5 meter boven de grond

Voor steenvrucht onder regenkappen wordt een **korting** toegepast op de premie, informeer hiervoor bij uw adviseur



Het verzekeren van hardfruit

Brede Weersverzekering	Hagel	Storm	Water	Vorst*	Droogte	Sneeuwdruk/ Ijzel
Verzekerde weerrisico's	✓	✓	✓	✓	✓	✓
Aflopnd eigen risico (ER)	ER 20 (ER 40)	ER 20	ER 20	ER 20	ER 20	ER 20
Maximale schade-uitkering	80% (100%)	25%	25%	25% (50%)	25%	25%
Aanvang aansprakelijkheid	Einde van de bloei			1 januari	1 januari	15 november
Einde aansprakelijkheid	Einde oogst, maximaal 15 november			31 december	31 december	1 mei
Belangrijke criteria		Windkracht 8	50 mm in 24 uur 85 mm in 48 uur 110 mm in 96 uur		320 mm neerslagtekort	> 20 mm sneeuw in 24 uur

Advies verzekerde waarde (standaard)	Minimale verzekerde waarde	Maximale verzekerde waarde
€ 15.000,-	€ 8.000,-	€ 35.000,-

* Dekking vrucht: Vanaf 1 maart tenminste -10 graden (optie vanaf 1 maart tenminste -5 graden), vanaf 1 september tenminste -20 graden

Vorst wordt gemeten met een hoogte van 1,5 meter boven de grond

Optie: Wanneer een teler niet beschikt over een beregeningsinstallatie is het mogelijk om een optie te nemen voor -5 graden vorst
Optie: Zonnebrand is apart mee te verzekeren, informeer bij uw adviseur voor de mogelijkheden

Voor fruit onder hagelnetten wordt een **korting** toegepast op de premie, informeer hiervoor bij uw adviseur

Binnen het hardfruit zijn er twee soorten dekkingen/ waardedalingen namelijk de "Type G" en "Type G TOP". Voor het hagelrisico geldt een aflopnd eigen risico van 20% of 40%. De overige weerrisico's hebben een vast eigen risico.

Type G: Basis Type G TOP: Basis Aflopnd ER bij hagelrisico: vanaf 20% of vanaf 40%.



Het verzekeren van vruchthout en opstand

Brede Weersverzekering	Hagel	Storm	Water	Vorst*	Droogte	Sneeuwdruk/ IJzel
Verzekerde weerrisico's	✓	✓	✓	✓	✓	✓
Basis-dekking	VS	ER 30 (20)	ER 30 (20)	ER 30 (20)	ER 30 (20)	ER 30 (20)
Maximale schade-uitkering	50% (60%)	25%	25%	25%	25%	25%
Aanvang aansprakelijkheid	Vanaf het planten			1 januari	1 januari	15 november
Einde aansprakelijkheid	Einde oogst, maximaal 31 december			31 december	31 december	31 december
Belangrijke criteria		Windkracht 8	50 mm in 24 uur 85 mm in 48 uur 110 mm in 96 uur		320 mm neerslagtekort	> 20 mm sneeuw in 24 uur

F = Franchise ER = Eigen Risico

Advies verzekerde waarde (standaard)	Minimale verzekerde waarde	Maximale verzekerde waarde
€ 8.000,-	€ 1.000,-	€ 35.000,-

* Vanaf 15 mei t/m 30 september tenminste -0,1 graden, vanaf 1 oktober tenminste -20 graden vorst

Vorst wordt gemeten op een hoogte van 1,5 meter boven de grond

Wijnstokken verzekeren is mogelijk vanaf het derde standjaar

Sterk aangeraden om te combineren met de BWV vrucht hardfruit



Het verzekeren van sierteelt en boomkwekerij

Brede Weersverzekering	Hagel	Storm	Water	Vorst*	Droogte	Sneeuwdruk/ IJzel
Verzekerde weerrisico's	✓	✓	✓	✓	✓	✓
Basis-dekking	VS	ER 30 (20)	ER 30 (20)	ER 30 (20)	ER 30 (20)	ER 30 (20)
Maximale schade-uitkering	50% (60)	25%	25%	25% (50%)	25%	25%
Aanvang aansprakelijkheid	Vanaf het uitplanten			1 januari	1 januari	15 november
Einde aansprakelijkheid	Einde oogst			31 december	31 december	1 mei
Belangrijke criteria		Windkracht 8	50 mm in 24 uur 85 mm in 48 uur 110 mm in 96 uur		300 mm neerslagtekort	> 20 mm sneeuw in 24 uur

F = Franchise ER = Eigen Risico

Advies verzekerde waarde (standaard)	Minimale verzekerde waarde	Maximale verzekerde waarde
Afhankelijk van het type, de verschillen kunnen groot zijn per soort/ras	€ 10.000,-	Afhankelijk van het type, de verschillen kunnen groot zijn per soort/ras

* Boomkwekerij producten vanaf 1 meter stamhoogte: Vanaf 15 mei t/m 14 november tenminste -0,1 graden, vanaf 15 november tenminste -20 graden vorst
 Boomkwekerij algemeen: Vanaf 15 mei t/m 30 september ten minste -0,1 graden, vanaf 15 november tenminste -10 graden vorst
 Snij- en trekheesters: Vanaf 15 mei t/m 30 september ten minste -0,1 graden, vanaf 1 oktober tenminste -20 graden vorst
 Sierteeltgewassen en pot- containerplanten: Vanaf 15 mei t/m 30 september ten minste -0,1 graden

Vorst wordt gemeten met een hoogte van 1,5 meter boven de grond.

Bij het verzekeren van sierteelt en boomkwekerij moet een teler beschikken over een beregeningsinstallatie

Gewasgroepen

In de figuur hiernaast kunt u zien welke gewassen onder een gewasgroep vallen. Voor een compleet overzicht kunt u de voorwaarden brede weersverzekering raadplegen onder “Overzicht gewassoorten”

Vruchtcategorie Graan	
GS-code	Gewassoort
101	Winterrogge
102	Wintertarwe
103	Wintergerst
104	Wintertriticale
105	Winterhaver
111	Zomerrogge
112	Zomertarwe
113	Zomergerst
114	Zomertriticale
121	Zomerhaver
123	Durumtarwe
124	Spelt
130	Zomer-halmvruchten-mengsel
131	Winter-halmvruchten-mengsel
145	Gehele graanplantwinning
320	Boekweit
321	Gierst
Vruchtcategorie Peulvruchten veevoeder	
170	Erwten veevoeder
171	Consumptiebonen droog
172	Veldbonen
173	Sojabonen
174	Tuinbonen droog
175	Linzen
176	Wikkezaad
178	Lupine (bitter)
179	Lupine (zoet)
190	Veldbonen-halmvruchten-mengsel
191	Doperwten-halmvruchten-mengsel
192	Peulvruchten-halmvruchten-mengsel
193	Lupine-halmvruchten-mengsel
Vruchtcategorie Maïs	
281	Snijmais
282	Korrelmais
203	Maïs voor zaad
Vruchtcategorie Bieten	
401	Suikerbieten
402	Voederbieten
402	Voederwortelen
403	Koolraap
404	Bietenblad
930	Cichorei
Vruchtcategorie Aardappelen	
450	Pootaardappelen (NAK gekeurd)
451	Consumptieaardappelen
452	Primeuraardappelen
453	Industriaardappelen

Vruchtcategorie Aardappelen	
454	Zetmeelaardappelen met zetmeelopbrengst verlies
455	Pootaardappelen (TBM)
151	Aardpeer
Vruchtcategorie Oliehoudende zaden	
301	Winterkoolzaad
302	Zomerkoolzaad
303	Raapzaad
304	Boterzaad
305	Lijnzaad
306	Blauwmaanzaad
307	Zonnebloemen
308	Mosterdzaad
310	Silletta
311	Overige oliehoudende zaden (bijv. Karwij)
320	Boekweit
Vruchtcategorie Vezelplanten	
330	Vlas -vezel
331	Vezelhennepe
332	Overige vezelplanten
Vruchtcategorie Speciale energie-/voederplanten	
140	Gras/kruiden
150	Voederkool
Vruchtcategorie Zaden	
370	Voederwortelen voor zaad
371	Bieten voor zaad
372	Graszaad
373	Voederkruiden voor zaad
Vruchtcategorie Stek van wijnranken	
532	Enten
Vruchtcategorie Hop	
570	Hop
Vruchtcategorie Wijndruiven	
501	Wijndruiven
Vruchtcategorie Tabak	
590	Tabak
Vruchtcategorie Hardfruit	
801	Appels
802	Overige peren
804	Conference
803	Kweeperen
Vruchtcategorie Steenfruit	
834	Abrikozen
830	Kersen, zuur
831	Kersen, zoet
832	Nectarine
832	Perzik
833	Pruimen
833	Reine-Claude

Vruchtcategorie Steenfruit	
833	Kwetsen
Vruchtcategorie Aardbeien	
810	Aardbeien normale teelt
820	Aardbeien doordragers
821	Aardbeien, gekoeld (los van de grond)
Vruchtcategorie Bessen	
812	Blauwe bessen
813	Bramen
811	Frambozen
814	Vlierbessen
815	Aalbessen
818	Veenbessen
816	Kruisbessen
817	Wilde- en bosbessen
Vruchtcategorie Tafeldruiven	
845	Tafeldruiven
Vruchtcategorie Kastanjes/noten	
841	Noten
840	Kastanjes
Vruchtcategorie Asperges/Rabarber	
609	Asperge 1 ^e jaar (geen productie)
612	Rabarber
611	Asperge, groen per jaar
610	Asperge, wit per jaar
Vruchtcategorie Blad- en stengelgroenten	
613	Babyleaf, Pluksla
617	Babyleaf, Pluksla met afnamegarantie
618	Ijsbergsla
619	Ijsbergsla met afnamegarantie
603	Veldsla
608	Rucola
616	Rucola met afnamegarantie
604	Warmoes
602	Sla hard (bijv. andijvie)
601	Sla zacht (bijv. krop/botersla)
615	Sla hard met afnamegarantie
614	Sla zacht met afnamegarantie
605	Spinazie
606	Raapstelen
607	Winterspinazie
790	Spinazie met afnamegarantie
Vruchtcategorie Ui-familie	
694	Knoflook
661	Prei – zomer
662	Prei – herfst
663	Prei – winter
664	Prei – fabriek
690	Gele zaaiuien
690	Sjalotten
690	Zilveruien
787	Gele zaaiuien met afnamegarantie
692	Bosuien, zomer
696	Plantuien 2e jaar

Vruchtcategorie Ui-familie	
779	Plantuien 2e jaar met afnamegarantie
665	Plantuien 1e jaar
662	Plantuien 1e jaar met afnamegarantie
771	Rode zaaiuien met afnamegarantie
697	Rode zaaiuien
691	Winteruien
693	Bosuien, winter
786	Prei met afnamegarantie
791	Winteruien met afnamegarantie
Vruchtcategorie Vruchtgroenten	
742	Artisjokken
626	Aubergine
620	Komkommers
621	Pompoenen
622	Meloen
743	Mini-maïs
623	Paprika
627	Schilkomkommers
624	Tomaten
625	Courgette
744	Suikermaïs
628	Sierpompoenen
Vruchtcategorie Koolgroenten	
640	Bloemkool
781	Bloemkool met afnamegarantie
641	Broccoli
656	Broccoli met afnamegarantie
659	Chinese kool veiling
660	Chinese kool bewaar
643	Boerenkool
689	Boerenkool industrie
644	Kool, gezaaid- m.u.v. rode kool met oplooprisico
647	Koolrabi veiling
646	Koolrabi industrie
648	Spruitkool, ongetopt
654	Spruitkool ongetopt met afnamegarantie
649	Rode kool
658	Rode kool bewaring/versmarkt met afnamegarantie
798	Rode kool, industrie
651	Spitskool
645	Witte Kool
658	Witte kool-bewaring/versmarkt met afnamegarantie
796	Witte kool, industrie
652	Savooie kool
653	Spruitkool, getopt
655	Spruitkool getopt met afnamegarantie
Vruchtcategorie Wortel- en knolgroenten	
677	Witlofpennen
741	Knolvenkel
671	Bospeen
670	Parijse-/Was-/Breekpeen
686	Winterwortelen
687	Winterwortelen met afnamegarantie

Vruchtcategorie Wortel- en knolgroenten	
678	Mierikswortel
679	Pastinaken
680	Peterseliewortel
672	Radijs
674	Rammenas met loof
673	Rammenas zonder loof
681	Rode Biet
682	Schorseneren
676	Bleekselderij
675	Knolselderij
684	Koolraap
681	Witte Biet
780	Parijse-/Was-/Breekpeen met afnamegarantie
669	Zoete aardappel
Vruchtcategorie Peulvruchten consumptie	
630	Consumptiebonen, bruine bonen
631	Tuinbonen
632	Consumptie erwten, doperwten, kapucijners
782	Consumptiebonen, bruine bonen met afnamegarantie
784	Erwten met afnamegarantie
788	Tuinbonen met afnamegarantie
Vruchtcategorie Plantgoed	
970	Aardbeienplantmateriaal, opkweek
740	koolplanten / plantmateriaal opkweek/ selderijplanten
710	Aspergeplanten
738	Afharding groenteplanten
739	Preiplanten
Vruchtcategorie Bloembollen	
264	Anemonen, Sneeuwkllokjes, Krokussen
265	Hyacinten
266	Irissen
267	Botanische tulpen
268	Keizerskroon
269	Dahlia's, Ranonkels
270	Freesia's
271	Leliebollen (geen zaad en schubben)
272	Zantedeschia's
273	Leliezaad en -schubben
274	Knolbegonia's incl. wachtbedden
275	Pioenrozen t.b.v. de wortel
977	Overige bloembollen
978	Tulpen
Vruchtcategorie Sierteeltgewassen	
983	Droogbloemen
931	Asters
912	Chrysanthemum (geplozen)
913	Chrysanthemum (tros)
914	Dianthus (trosanjers, duizendschoon)
915	Gypsophila (gipskruid)
916	Helianthus (zonnebloem)
917	Brassica (sierkool)
918	Lelie, snijbloemen
919	Tulp, snijbloemen

Vruchtcategorie Sierteeltgewassen	
980	Overige snijbloemen
Vruchtcategorie Vrucht- en productiehout	
972	Vruchthout (zonder frambozen)
973	Frambozenstruiken
277	Bramenstruiken
278	Frambozenstruiken
Vruchtcategorie Geneeskrachtige planten en specerijplanten	
920	Vingerhoed (Digitalis)
921	Johanneskruid
922	Kamille
925	Mariadistel (zaad)
926	Pepermunt
927	Zonnehoed (Echinacea)
929	Overige geneeskrachtige planten
901	Bonenkruid
908	Bladselderij
902	Dille
903	Dragon
923	Koriander (blad)
924	Tuinkers
905	Marjolein
906	Peterselie
907	Bierlook
909	Overige specerijkruiden
928	Citroenmelisse
940	Dille met afnamegarantie
941	Bieslook met afnamegarantie
943	Overige kruiden met afnamegarantie
944	Overige geneeskrachtige planten met afnamegarantie
759	Groente, kleine oppervlakten (max 1,00 ha)
Vruchtcategorie Industriefruit / Sapfruit	
864	Bessen voor sap, uitgezonderd vlier en zwarte aalbessen
862	Vlierbessen voor sap
863	Zwarte Aalbessen voor sap
860	Hardfruit voor sap
861	Steenfruit voor sap
Vruchtcategorie Zaadwinning van speciale gewassen	
956	Amaranth voor zaad
704	Bonen voor zaad
950	Dille voor zaad
705	Erwten voor zaad
951	Venkel voor zaad
706	Komkommers voor zaad
703	Kool/peen/pompoen voor zaad
715	Koriander voor zaad
952	Tuinkers voor zaad
904	Karwijzaad
955	Blauwmaanzaad voor zaad
953	Peterselie voor zaad
910	Bloemzaden, plant 50 cm en lager
911	Bloemzaden, plant hoger dan 50 cm
707	Prei voor zaad
708	Radijs voor zaad

Vruchtcategorie Zaadwinning van speciale gewassen	
709	Rettich voor zaad
702	Sla voor zaad
954	Bieslook voor zaad
957	Overige geneeskrachtige planten voor zaad
956	Overige specerijkruiden voor zaad
711	Spinazie voor zaad
701	Uien voor zaad
942	Geneeskrachtige planten voor zaad met afnamegarantie
Vruchtcategorie Potplanten en Containerculturen	
208	Perkplanten i.potten/container
209	Potanjers i.potten/container
210	Primuateelt buiten/ binnen
211	Chrysant (pot en bol)
982	Azalea
213	Cactus i.potten/container
214	Hydrangea (hortensia) i.potten/container
215	Potroos i.potten/container
217	Aucuba/Cotoneaster
218	Euonymus
958	Conifeerachtigen i.pot./containers
959	Fruitbomen i.pot./container
960	Heesters in container
987	Skimmia
220	Buddlei, Ceanothus i.container
221	Potentilla, Salix, i.container
222	Spiraea i.container
223	Klimplanten o.a. i.container
224	Hedera i.container
225	Clematis i.container
226	Kamperfoelie i. container
227	Rhododendron i. container
228	Laan- en sierbomen i. container
240	Rozen i. container
243	Vaste planten i. container
241	Rots- en alpineplanten i. container
242	Siergrassen/ bamboe i. container
283	Ov. boomkw.gew. pot./c.
284	O. sier.gewas.cont b. in bl.
212	overige sierteeltgewassen in potten/container tot aflevering buiten
Vruchtcategorie Boomkwekerijproducten (productie zonder potten of container)	
962	Bos- en haagplantsoen vollegrond
244	Bos- en haagplantsoen zaailingen (1e jaars)
963	Conifeerachtigen vollegrond
245	Abies, Picea en Pinus (vollegrond)
246	Onderstammen voor hardfruit
247	Veredeling voor hardfruit
248	Hardfruit (veredeld) 1-2 jarig
249	Verstapeld hardfruit
250	Wild en moeren voor hardfruit
251	Onderstammen voor steenfruit
252	Steenfruit (veredeld) 1-2 jarig
253	Verstapeld steenfruit
254	Zaailingen voor steenfruit

Vruchtcategorie Boomkwekerijproducten (productie zonder potten of container)	
964	Fruitbomen- en struiken vollegrond
965	Heesters in vollegrond
255	Amelanchier, Cornus
256	Ribes, Corylus, Deutzia
257	Buxus, Berberis
258	Hulst, Laurierkers
259	Viburnum (heester)
260	Rhododendron in vollegrond
966	Laanbomen
Vruchtcategorie Snij- en Trekheesters	
933	Cornus (kornoelje)
934	Corylus (hazelaar)
935	Continus (pruikenboom)
936	Forsythia
937	Hydrangea (hortensia)
938	Hypericum (hertshooi)
939	Ilex besdragend (hulst)
945	Ilex zonder bes (hulst)
946	Leycesteria
947	Ligustrum (liguster)
948	Malus (sierfruit)
949	Photinia
969	Prunus
984	Rosa (bottel)
985	Salix (wilg)
986	Seringen trekbaar (2e jaar)
219	Skimmia (met bloem)
988	Seringen trekbaar (1e jaar)
989	Snijheesters overige
204	Symphoricarpos (sneeuwbes)
205	Trekheesters overige
206	Viburnum (snijheester)
207	Weigela
Vruchtcategorie Grasland	
138	Grasland - meerjarig
139	Veldgras

Offerte aanvraag Vlaanderen:

- Hagelverzekering **SECUFARM® 1** hagel
 Hagel- stormverzekering **SECUFARM® 2** hagel-storm
 Brede Weersverzekering **SECUFARM® 6** alle weerrisico 's (met maximaal 65 % subsidie)

Ik teel de volgende gewassen:

Postcode

..... Ha soort gewas ad € per Ha

..... Ha soort gewas ad € per Ha

..... Ha soort gewas ad € per Ha

..... Ha soort gewas ad € per Ha

..... Ha soort gewas ad € per Ha

..... Ha soort gewas ad € per Ha

..... Ha soort gewas ad € per Ha

..... Ha soort gewas ad € per Ha

Huidige verzekeraar:..... Einde contractstermijn:.....

Heeft u de afgelopen 8 jaar een hagelschade uitkering ontvangen?

Wilt u vrijblijvend contact met mij opnemen?

Naam: Datum:

Adres:

Postcode: Woonplaats:

E-mail:

Telefoonnr.: Mobielnr.:

- Belt u mij bij voorkeur:** overdag Ik wil graag een bezoek.
 's avonds Ik wil graag een vrijblijvende offerte.

Portovrij versturen: Vereenigte Hagel Antwoordnummer 94222 NL-9422 ZZ SMILDE

